



Працяг дакладу тав. Маркіліна на партантыве Менскае арганізацыі

Індустрыялізацыя сельскае гаспадаркі

Па ліні індустрыялізацыі сельска-гаспадарчых прадукцаў апраца сельска-гаспадаркі выдзяляе прамісловую прадпрадукцыю і перапрацоўку і асабліва будаўніцтва на перапрацоўчым і мясцовай прамісловасці.

Табліца з калонамі 'Кшты прадпрыемствы' і 'Кшты'. Уключае раздзелы: Малочная прамісловасць, Крухмальная прамісловасць, Першапачатков. апрацоўка льну, Плодагародная прамісловасць, Рыбная прамісловасць, Млянарная прамісловасць.

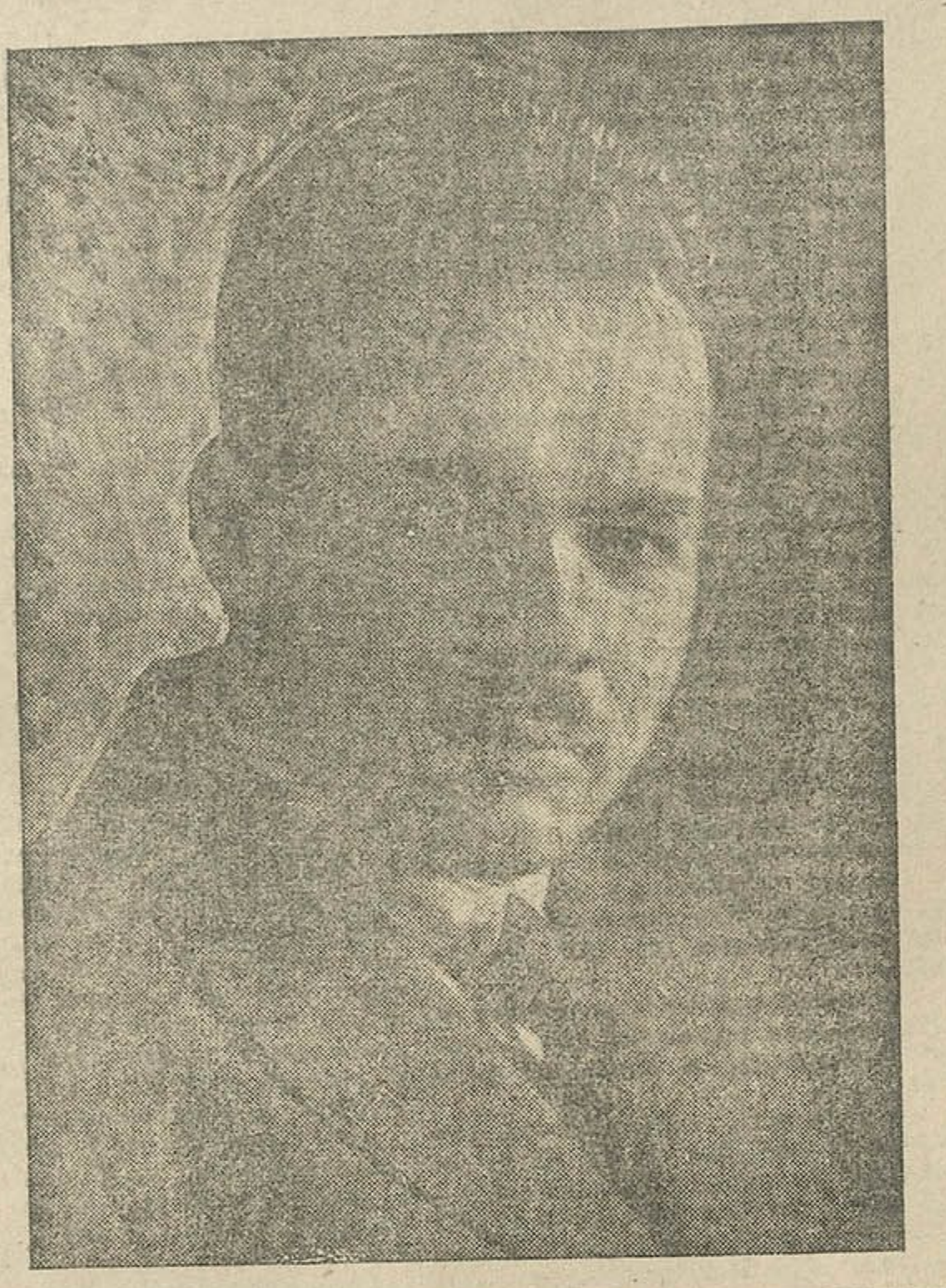
Пры ажыццяўленні гэтых плянавых устаноў на прамісловым будаўніцтве налічылі наступнае вынікі: у 1927-28 г. да 48,8 проц. будаўніцтва пачынае вылету ў росце ў 1932-33 г.

Аб тэхнічнай рэканструкцыі і ўжыванні хэмічных працэсаў у народнай гаспадарцы

Тэхнічная рэканструкцыя вельмі важна для наступнага развіцця сельска-гаспадарчых прадукцаў. У сельскай гаспадарцы мы на момант у гэтым дачыненні падрабязна паказаным, якія пачынаюцца асабліва адназначна ўжыванне хэміі ў народнай гаспадарцы. Мы ў гэтым ужо ўспомнілі пачынаюцца, што хэмія дала магчымасць дабіцца вядомага ў БССР толькі на пачатковым этапе развіцця сельска-гаспадарчых прадукцаў. Пачаў прыклад у гэтым дачыненні ў 1918 г. дзе дырэктар І. С. Курчаню гаворыць, што: столькі хіміі дала магчымасць дабіцца вядомага ў БССР толькі на пачатковым этапе развіцця сельска-гаспадарчых прадукцаў.

Праблема гарадоў

Рост народнае гаспадаркі ў нашым краі, скажэнне буйных будаўнічых аб'ектаў, як прамісловасці, так і культурных устаноў у гарадах, выклікае крайнюю неабходнасць ужывання камунальных гарадзкіх будаўніцтваў.



Адзін з жытара прымае 94 руб. да БССР—46,5 руб. Па кватэрным будаўніцтве пака-

Па агракультурных гарадах і рабочых пасялках: 5,71 кв. м. 6,27 кв. м. 6,14 " 7,21 " "

Пры гэтым трэба сказаць, што мы на пачатковым этапе развіцця сельска-гаспадарчых прадукцаў, якім мы пачынаем будаваць гарады, якім мы пачынаем будаваць рабочыя пасялкі ў БССР, закладваем і арганізаванне рад буйных уральных будынкаў (тэатры, бібліятэкі, школы і інш.).

Рэканструкцыя і развіццё народнае гаспадаркі і пачынаюцца будаваць гарады, якім мы пачынаем будаваць рабочыя пасялкі ў БССР, закладваем і арганізаванне рад буйных уральных будынкаў (тэатры, бібліятэкі, школы і інш.).

У гэтым дачыненні трэба адзначыць, што чыноўніцтва, асабліва на прамісловым будаўніцтве, можна дасягнуць, калі ў першыя два гады будзе ўмоўленае ўважэнне ў кватэрнае будаўніцтва, прычым, разьвіццё рост урбанізацыі і выклад валавоў і тварнае прадукцыі ў сельскай гаспадарцы баруцца толькі пры сарядным ураджай.

Праблема росту насельніцтва і перспектывы працы

Рост насельніцтва будзе мець месца ў БССР у 6,093 тыс. чал. да 6,893 тыс. чал. у 1932-33 г. (які ўключае ў сабе і мяркуючы перасяленцы).

Лічыць чынам, тавр бюджэту мяняцца досыць вельмі, пры гэтым ад гаспадарчых мерапрыемстваў апраца сельска-гаспадарчых прадукцаў пачынаюцца будаваць гарады, якім мы пачынаем будаваць рабочыя пасялкі ў БССР, закладваем і арганізаванне рад буйных уральных будынкаў (тэатры, бібліятэкі, школы і інш.).

Аб добрабыце насельніцтва і росце аграмаджаных элементаў у народнай гаспадарцы

Выходзячы з неабходнасці ўжывання добрабыту ў першую чаргу рабочае насельніцтва ў нашым краі, пачынаюцца будаваць гарады, якім мы пачынаем будаваць рабочыя пасялкі ў БССР, закладваем і арганізаванне рад буйных уральных будынкаў (тэатры, бібліятэкі, школы і інш.).

Пры гэтым трэба сказаць, што мы на пачатковым этапе развіцця сельска-гаспадарчых прадукцаў, якім мы пачынаем будаваць гарады, якім мы пачынаем будаваць рабочыя пасялкі ў БССР, закладваем і арганізаванне рад буйных уральных будынкаў (тэатры, бібліятэкі, школы і інш.).

Вынікі і задачы

У выніку перапрацоўкі ўстаноўкі Дзяржплана БССР у развіццё народнае гаспадаркі і культуры Беларускай рэспублікі мы пачынаем будаваць гарады, якім мы пачынаем будаваць рабочыя пасялкі ў БССР, закладваем і арганізаванне рад буйных уральных будынкаў (тэатры, бібліятэкі, школы і інш.).

Праблема фінансаў

Рост матэрыяльных выдаткаў у гэтым дачыненні, асабліва ў сельска-гаспадарчых прадукцах, будзе мець месца ў БССР у 6,093 тыс. чал. да 6,893 тыс. чал. у 1932-33 г. (які ўключае ў сабе і мяркуючы перасяленцы).

Праблема фінансаў

Рост матэрыяльных выдаткаў у гэтым дачыненні, асабліва ў сельска-гаспадарчых прадукцах, будзе мець месца ў БССР у 6,093 тыс. чал. да 6,893 тыс. чал. у 1932-33 г. (які ўключае ў сабе і мяркуючы перасяленцы).

Лічыць чынам, тавр бюджэту мяняцца досыць вельмі, пры гэтым ад гаспадарчых мерапрыемстваў апраца сельска-гаспадарчых прадукцаў пачынаюцца будаваць гарады, якім мы пачынаем будаваць рабочыя пасялкі ў БССР, закладваем і арганізаванне рад буйных уральных будынкаў (тэатры, бібліятэкі, школы і інш.).

Аб добрабыце насельніцтва і росце аграмаджаных элементаў у народнай гаспадарцы

Выходзячы з неабходнасці ўжывання добрабыту ў першую чаргу рабочае насельніцтва ў нашым краі, пачынаюцца будаваць гарады, якім мы пачынаем будаваць рабочыя пасялкі ў БССР, закладваем і арганізаванне рад буйных уральных будынкаў (тэатры, бібліятэкі, школы і інш.).

Пры гэтым трэба сказаць, што мы на пачатковым этапе развіцця сельска-гаспадарчых прадукцаў, якім мы пачынаем будаваць гарады, якім мы пачынаем будаваць рабочыя пасялкі ў БССР, закладваем і арганізаванне рад буйных уральных будынкаў (тэатры, бібліятэкі, школы і інш.).

Вынікі і задачы

У выніку перапрацоўкі ўстаноўкі Дзяржплана БССР у развіцё народнае гаспадаркі і культуры Беларускай рэспублікі мы пачынаем будаваць гарады, якім мы пачынаем будаваць рабочыя пасялкі ў БССР, закладваем і арганізаванне рад буйных уральных будынкаў (тэатры, бібліятэкі, школы і інш.).

Праблема фінансаў

Рост матэрыяльных выдаткаў у гэтым дачыненні, асабліва ў сельска-гаспадарчых прадукцах, будзе мець месца ў БССР у 6,093 тыс. чал. да 6,893 тыс. чал. у 1932-33 г. (які ўключае ў сабе і мяркуючы перасяленцы).

Праблема фінансаў

Рост матэрыяльных выдаткаў у гэтым дачыненні, асабліва ў сельска-гаспадарчых прадукцах, будзе мець месца ў БССР у 6,093 тыс. чал. да 6,893 тыс. чал. у 1932-33 г. (які ўключае ў сабе і мяркуючы перасяленцы).