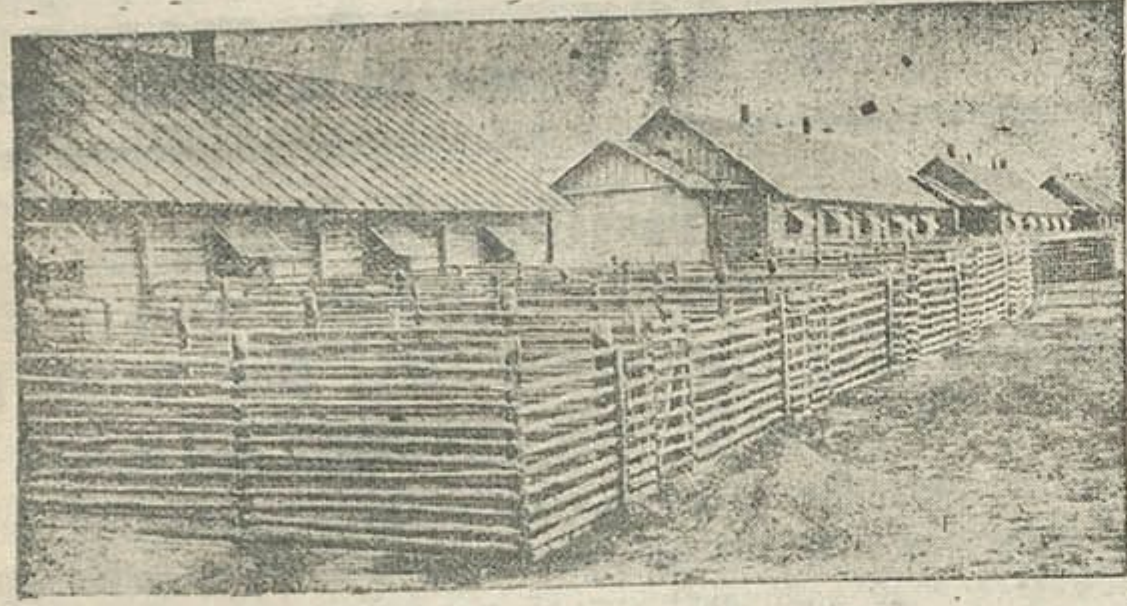


Сьвінагадоўля—важнейшая галіна нашай гаспадарні.

належнай пастаноўцы справы сьвінагадоўля дасьць краіне штогод сотні мільяў рублёў прыбытку, дапаможа ўзьняць дабрабыт бядняцкіх гаспадарак.

Данія, якая па тэрыторыі у тры разы меншая за БССР, вывозіць штогод экану на 228.000.000 р.; ПЭРСПЭКТЫВЫ-Ж ДЛЯ БССР ЗНАЧНА БОЛЬШЫЯ.



Агульны выгляд сьвінарніаў Цэнтральнай Беларускай Дасьледчай Сьвінаводнай Станцыі.

Аб адным цікавым гарадку.

На высокім сонечным месцы, на паўднёвым схіле ў паўднёвым парку вырасла некалькі штук вялікіх будняцкіх. Праз некалькі тыдняў лісь іх дасягне 10.

Шырокі, прасторны вузліны і звычайна падоўжаны будынак выглед сапраўднага невялікага гарадка, чыстага, на ўсім правілах гігіены.

Значэньне сьвінагадоўлі для Беларусі.

Спрыяючы прыродныя ўмовы на Беларусі даюць магчымасьць пашыраць сваё гаспадарства ў першую чаргу павялічваючы свой бюджэт і часта, даючы гэтай галіне сьвяжы характар гаспадарства эканамічна і мае значны прыбыток.

Умовы-ж прыродныя ў нас, як мы ўжо ведаем, надзвычайна добрыя, але і ў нас і ў іншых краінах Савецкага Саюза.

Мэты Дасьледчай Сьвінаводнай Станцыі.

Давядае разьвіццё сьвінагадоўлі згодна тых шляхоў, якія вызначаны ўрадам і гаспадарчымі органамі, а таксама і пашыраючы пераважна ў будынку сьвінагадоўлі ператвараючы ў прамысловую.

7—9 месяцаў дасягаюць 112 кілаграмаў вагой і моцны быць прады прыбіра за 54 руб., тады як сальную сьвіньню трэба карміць да 2-х гадоў і прадаць за 60-75 руб.

Вывікі аднагодовай працы.

На гледзчы на тое, што ў пятанах матэрыяльнай забесьпячанасьці станцыя адчувае вялікую нястачу, на гледзчы на прышэрагі цяжкасьці, дэблы. Прышэрагі пабудовы ўзяты з украінскай і амерыканскай практыкі.

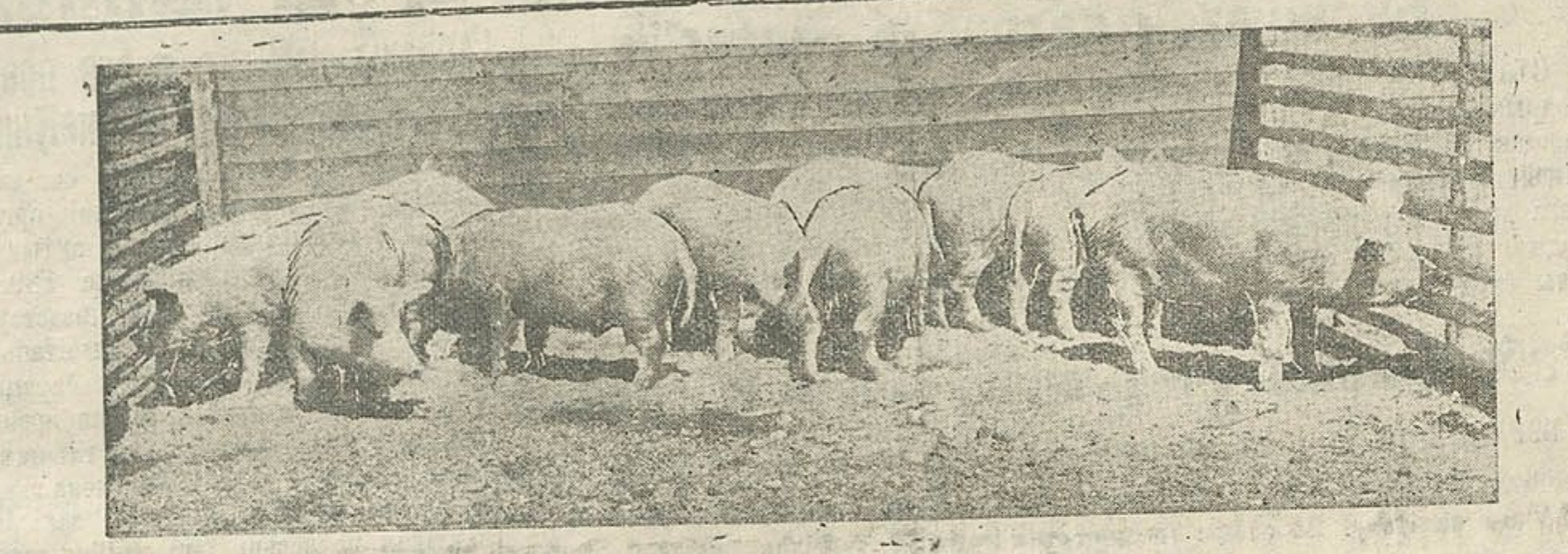
Кожны сьвінарнік мае 23,15 мэтраў даўжыні і 6 мэтраў шырыні, калідоры ўзбудаваны па тым жа прынцыпу, як і ў амерыканскай і украінскай практыцы.



ва ўсё-ж можа ганарыцца тымі дэталевымі вышэсьці вынікам уварстаньці ў працы і адназначна гэтай сыраве.

мае 1,5 мэтра шырыні. Два сьвінарнікі пабудаваны з шпалаваных 18-сантыметровых плашчак. Апошнія чатыры тэрмаізацыя, г. з. абіты шпалаваным і адлегласьць між імі, таўшчыня і 18 сантыметраў, асімпавана торфам. Столь зроблена наватам.

Разьвіццё сьвінагадоўлі ў нашай краіне спрыяюць НАТУРА. І ЗНАМАМ. УМОВЫ. У ВЫНІКУ ГАДОВАЙ ПРАЦЫ БЕЛАРУСКАЯ ЦЭНТРАЛЬНАЯ ДАСЬЛЕДАЧА СЬВІНАВОДНАЯ СТАНЦЫЯ ДАКАЗАЛА ПРЫГОДНАСЬЦЬ ДЛЯ ЭКАНОМІчнай ПРАЦЫ СЬВІНІ ПАЛЕПШАЙ ПАРОДЫ. СТАНЦЫЯ АТРЫМАЛА СТАНОУЧЫЯ ВЫНІКІ АД НАРМЕНЬНЯ СЬВІНЕЙ БУЛЬБАЙ, ЗЯЛЁНАЙ МАСАЙ І ІВШАНЫМ КОРМАМ („СИЛОСОМ“).



Харчэўца набытая жывёла звычайным харчам, як і ў сьвінаводнай гаспадарцы—так звычайна сьвінаводны ў працягу сутак сьвіней прыкармліваюць мукой, даючы простае сьвінаводнае харчэўца 400-500 грам, а ангельскай 800-1000 грам.

Мясцовыя, прастыя пароды.

Пры вялікім тым выніку, які дасядае станцыя атрымала за год, можна з упэўненасьцю сказаць, што для сьвінагадоўлі ў Беларусі—гэта галіна гаспадаркі будзе адной з галоўных і найважнейшых дабрабыт краіны, патрэбна толькі большае разьвіццё і зацікаўленьне ў гэтым пытаньні.

Вось якія вынікі даі нашы мясцовыя сьвіньні пры правільным даглядзе: „Альбіна“—ураст 3 гады—простае сьвінаводнае пароды, куплена ў Самара.

та сьвіньні, пабыўшы кароткі тэрмін у мясцовым гаспадарстве і лёгка дадава 12 парастаў, якіх за кароткі тэрмін часу—у некалькіх месяцах—роўна да гэтага часу на бэкон, пры адкарме бульбай.

Зараз будыцца кампанія ў некалькіх паверхавых і падвалах, у якой будзе зьмяшчацца кухня для загатоўкі корму для сьвіней і частка будынку будзе занята пад кватэры для абслугоўвальнага персаналу, на версе будынка будзе аддзелена кухня для абслугоўвання наваітных мясцоўных парастак.



„Альбіна“—дэчка „Альбіна“ (4-х мес.)

Вывікі дагляду за сьвіньнямі.

Цікавы такі факт. Буваюць ў навінцы ў такім важным пытаньні, як сьвінагадоўля, складана агульна думка, што мясцовыя беларускія сьвіньні прыгодныя на бэкон, і нават некаторыя з вучоных жартавалі, калі дэталююць у вучоных жартавалі, калі дэталююць у вучоных жартавалі, калі дэталююць у вучоных жартавалі.

Парасяты ад „Альбіна“ на бэкон.

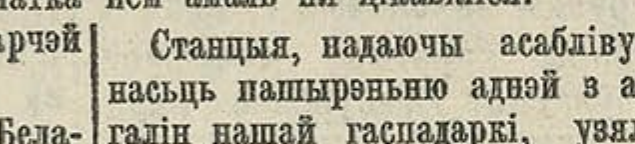
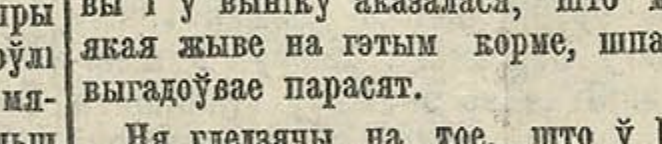
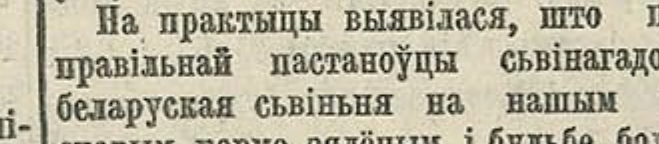
„Альбіна“—дэчка „Альбіна“ (4-х мес.)

Правільная пастаноўка жывёлагадоўлі.

Гэтыя, бізуюма, нечаканыя для многіх вынікі пазьярныя за прастай сьвінаводнай мясцовай пароды, тлумачацца таксама і належным даглядом.

Беларусь мае прыблізна столькі сьвіней як і Данія, якая значную частку свайго бюджэту пашырае дзякуючы гэтай галіне, але буда ў тым, што сьвінагадоўля ў нас ні на крок не рухнулася ўперад, і прызначна спецыялістаў, якіх-б маглі даць параду, у нас да гэтага часу таксама няма.

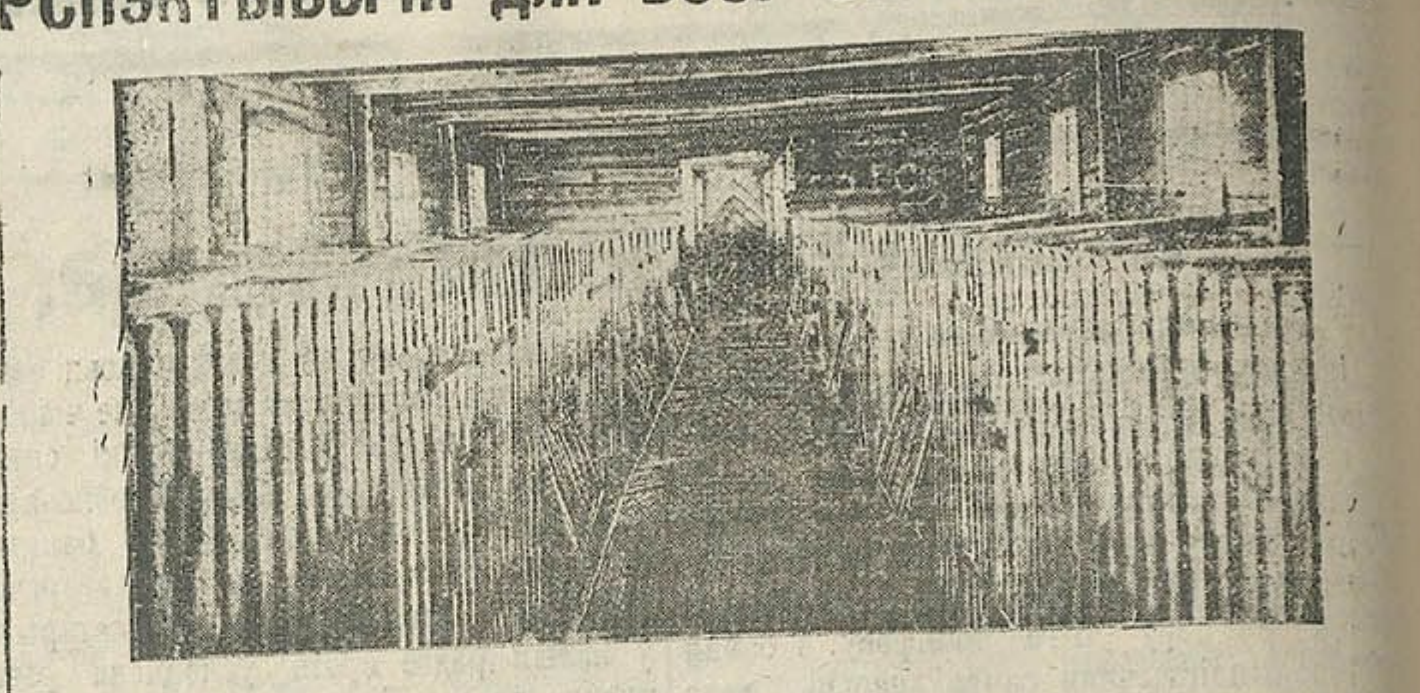
Станцыя вывучыла прыёмы адкарму сьвіней на вялікай мясцовай сьвінаводнай станцыі ў Даніі, якая значную частку свайго бюджэту пашырае дзякуючы гэтай галіне, але буда ў тым, што сьвінагадоўля ў нас ні на крок не рухнулася ўперад, і прызначна спецыялістаў, якіх-б маглі даць параду, у нас да гэтага часу таксама няма.



нашы мясцовыя гэтых марасоў нібы не адчувалі. Давядае, вышэсьці таксама і ўся неабортванасць, што бульбай пельна адкармліваюць сьвіней на бэкон. Напінкі, бульба можа з пельнама ужывацца для харчаваньня сьвіней.

Ітак, падаўляючы праблему працы дасьледчай станцыі ў галіне сьвінагадоўлі трэба адначыць наступнае: 1. Станцыя вывучыла прыёмы адкарму сьвіней на вялікай мясцовай сьвінаводнай станцыі ў Даніі, якая значную частку свайго бюджэту пашырае дзякуючы гэтай галіне, але буда ў тым, што сьвінагадоўля ў нас ні на крок не рухнулася ўперад, і прызначна спецыялістаў, якіх-б маглі даць параду, у нас да гэтага часу таксама няма.

Станцыя вывучыла прыёмы адкарму сьвіней на вялікай мясцовай сьвінаводнай станцыі ў Даніі, якая значную частку свайго бюджэту пашырае дзякуючы гэтай галіне, але буда ў тым, што сьвінагадоўля ў нас ні на крок не рухнулася ўперад, і прызначна спецыялістаў, якіх-б маглі даць параду, у нас да гэтага часу таксама няма.



„Альбіна“—сьвінаводная мясцовая пароды.

Станцыя выдзелена праз БДВ шэраг брашур і выданьняў, аб сьвінагадоўлі і сьвінаводнай мясцовай пароды народнай гаспадаркі павінна заняць адно з першых месцаў.

Больш увагі, больш дапамогі.

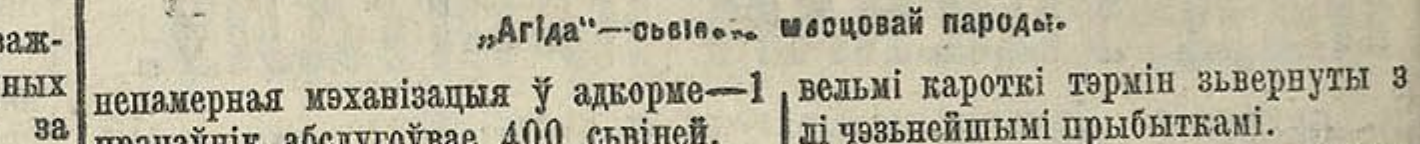
Рост гаспадарні станцыі затрымоўваецца з прычыны ўрэзаньня бюджэту. Калі для ўтрыманьня сьвіней патрэбна 25000 рублёў, дык паліца, зусім механічна, толькі 8—10 тысяч.

Альбо такі факт: станцыя высувае праект буйнай прамысловай сьвінагадоўлі, які беспадстаўна зрываўся Беларускай, а сама кааперацыя і да гэтага часу не прыступіла да арганізаваных гаспадарак з-за адсутнасьці дадзых (а гэтыя дадзеныя павінна даць станцыя).

Наўжо мы горшыя за Данію?

Данія, у параўнаньні з сучаснай Беларуссю, на 2 трэці меншая па тэрыторыі, але сьвінагадоўля там разьвінулася надзвычайна шырока.

тэхнічных і зоотэнічных заважываньняў, без якіх у БССР гінуць тысячы сьвіней у год.



вельмі кароткі тэрмін зьвернуты з маляўнічым абслугоўваньнем 400 сьвіней.

