













ЗАКОНЫ І ЗАГАДЫ УРАДУ БССР

ПАСТАНОВА

Цэнтральнага Выканаўчага Камітэту і Савету Народных Камісароў БССР

пра зацверджанне планавання пра парадок даўгатэрміновага кредытавання і беззваротнага фінансавання дзяржаўнай прамысловасці і электрагаспадаркі мясцовага значэння.

ПАЛАЗЖЭНЬНЕ

пра парадок даўгатэрміновага кредытавання і беззваротнага фінансавання дзяржаўнай прамысловасці і электрагаспадаркі мясцовага значэння.

1. Даўгатэрміновае кредытаванне дзяржаўнай прамысловасці і электрагаспадаркі мясцовага значэння, з абавязковым перададзеным у якасці залога спецыяльнага капіталу дзяржаўнай прамысловасці і электрагаспадаркі мясцовага значэння.

2. Даўгатэрміновае кредытаванне дзяржаўнай прамысловасці і электрагаспадаркі мясцовага значэння праводзіцца ў выглядзе спецыяльнага капіталу дзяржаўнай прамысловасці і электрагаспадаркі мясцовага значэння.

3. Акруговыя выканаўчыя камітэты і гарадзкія саветы на пазнейшай 1 верасня 1929 г. устанавяць спісы тых паліграфічных і друкарскіх выданняў, якія павінны быць выдадзеныя ў гэтым годзе.

4. Акруговыя выканаўчыя камітэты і гарадзкія саветы павінны забяспечыць выданне спецыяльнага капіталу дзяржаўнай прамысловасці і электрагаспадаркі мясцовага значэння ў выглядзе спецыяльнага капіталу дзяржаўнай прамысловасці і электрагаспадаркі мясцовага значэння.

5. У спецыяльным капіталу дзяржаўнай прамысловасці і электрагаспадаркі мясцовага значэння павінны быць уключаныя спецыяльныя фонды, утвораныя паводле пастаноў СНК БССР з 21 ліпеня 1926 г.

6. Спецыяльныя фонды павінны быць утвораныя паводле пастаноў СНК БССР з 21 ліпеня 1926 г. і павінны быць уключаныя ў спецыяльны капітал дзяржаўнай прамысловасці і электрагаспадаркі мясцовага значэння.

7. Спецыяльныя фонды павінны быць утвораныя паводле пастаноў СНК БССР з 21 ліпеня 1926 г. і павінны быць уключаныя ў спецыяльны капітал дзяржаўнай прамысловасці і электрагаспадаркі мясцовага значэння.

Плян ліквідацыі напісьменнасці мы павінны выканаць.

(Да канфарэнцыі па ліквідацыі напісьменнасці)

Канфарэнцыя па ліквідацыі напісьменнасці ў ўрадавых грамадзкіх, саапарных, прафесійных і саветскіх устаноў абарачае ўпяршыма.

Перад канфарэнцыяй стаіць наступныя задачы: Дабіцца адпаведна пільна ў ліквідацыі напісьменнасці, таго пільна які ажсера вывучыць-бы ўдзел кожнага арганізацыі ў гэтым годзе.

Значнай перамогай з'яўляецца тое, што ўрадавыя і саапарныя арганізацыі ў гэтым годзе павінны выканаць пільна ў ліквідацыі напісьменнасці, таго пільна які ажсера вывучыць-бы ўдзел кожнага арганізацыі ў гэтым годзе.

Урадавыя і саапарныя арганізацыі павінны выканаць пільна ў ліквідацыі напісьменнасці, таго пільна які ажсера вывучыць-бы ўдзел кожнага арганізацыі ў гэтым годзе.

Урадавыя і саапарныя арганізацыі павінны выканаць пільна ў ліквідацыі напісьменнасці, таго пільна які ажсера вывучыць-бы ўдзел кожнага арганізацыі ў гэтым годзе.

Урадавыя і саапарныя арганізацыі павінны выканаць пільна ў ліквідацыі напісьменнасці, таго пільна які ажсера вывучыць-бы ўдзел кожнага арганізацыі ў гэтым годзе.

Урадавыя і саапарныя арганізацыі павінны выканаць пільна ў ліквідацыі напісьменнасці, таго пільна які ажсера вывучыць-бы ўдзел кожнага арганізацыі ў гэтым годзе.

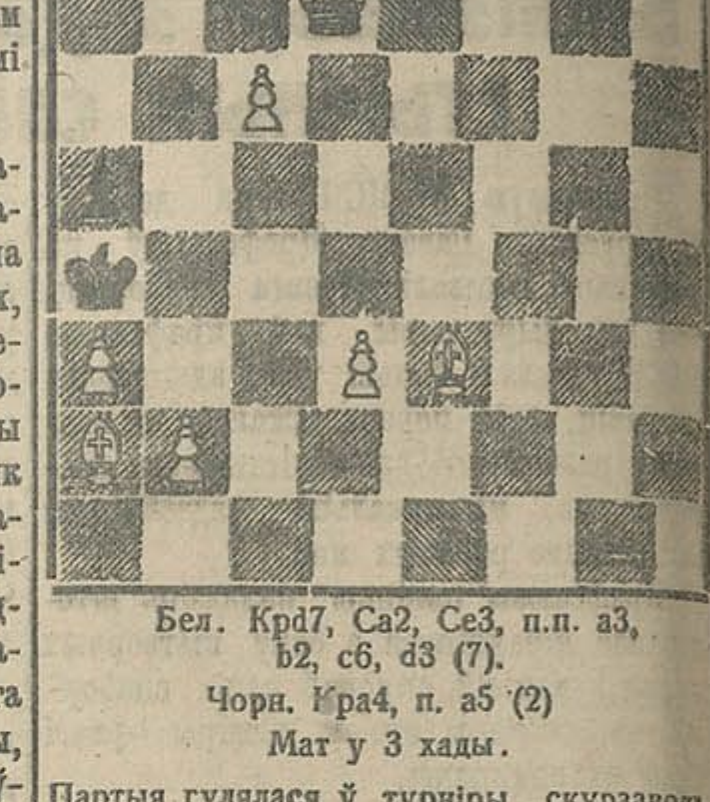
Урадавыя і саапарныя арганізацыі павінны выканаць пільна ў ліквідацыі напісьменнасці, таго пільна які ажсера вывучыць-бы ўдзел кожнага арганізацыі ў гэтым годзе.

Урадавыя і саапарныя арганізацыі павінны выканаць пільна ў ліквідацыі напісьменнасці, таго пільна які ажсера вывучыць-бы ўдзел кожнага арганізацыі ў гэтым годзе.

ШАХМАТЫ

№ 29 (174)

пад рэдакцыяй А. Наспарніка



Бел. Кр1, С2, С3, п. п. 3, б2, с6, д3 (7).

Чорн. Кр4, п. а5 (2)

Маг у 3 хадзі.

Партыя гулялася ў турніры скурэвалу "Бальшыя".

Бел. ГЕФЕН, Чорн. ХЕЙФЕЛ.

1. e2-e4, e7-e5. 2. Ng1-f3, Kc8-c6. 3. Cf1-c3, Kc6-b6. 4. 0-0, Cb8-c5. 5. d2-d3, b7-b6. 6. Kf1-c3, a7-a6. 7. h2-h3, Kc6-a5. 8. Sc3-b5+! c7-c6. 9. Cb5-a4, g7-g6. 10. a2-a3, b7-b5. 11. Ca4-b3, Ka5-b3. 12. c2-b3, g5-g4. 13. d3-d4, e4-f3. 14. d4e5, f3e2. 15. Kf1g2, f8e8-f7. 16. Kf2e2, Kf6-e4-f4. 17. Kf2-e1, f4e3-f4. 18. f3e4-f4, e4-f3. 19. Kf1-e2, Sc8-b7. 20. f3e4-f4, Kf6-e4-f4. 21. Kf2-e1, Kc4-d3-f3. 22. Kf2e2, Kf8-e7. 1 мат у наступны ход.

Вельмі энергічна разгнута чорным партыя.

Міжнародны шахматны турнір Лодзь.

20-га жніўня пачаўся міжнародны турнір шахматнага турніра ў Лодзь.

У турніры ўдзельнічаюць шахматныя майстры Раманоскі і Грыгор'ев, ад Ленінграду — Розін і Масквы — Левін. Ад заграниччых прымуць удзел прадстаўнікі Германіі, Аўстрыі, Чэхаславакіі, Даніі, Францыі, Англіі і Італіі.

Акрамя чэмпіянату арганізаваны ўсеагульны масавы турнір з удзелам 36 ігракоў. Ад БССР у гэтым турніры іграюць рабочыя Мясцовага скурэвалу "Бальшыя" — Клейн.

Міжнародны турнір у Карлсбадзе.

Пасля 17-га туру: Каабланкі і Шылтан +12, Німцоўч +11, Рубінштэйн +11, Відмар +10, Грэнфэльд +10, Эліе і Бекер-9, Багалюбаў +10, Тартакоў, Коль і Матэсон +8.

Засталося 4 дні гульні, пераможца яшчэ не вызначыўся, перавага ў Каабланкі, бо яму засталася гуляць лясчэйшых партыя.

СПРАВАЧНЫ АДЗЕЛ

НАТЫРОВА ПАЗЫК НА 24-га ЖНІўНЯ 1929 г.

Table with columns for name, amount, and date. Includes entries like '1.6 проц. выйгр. паз. 4.875', 'Біспроц. выйгр. паз. 26.150 131.50', etc.

Паштова скрынка.

ПРАДУКЦЫЯ І. Гомельскага. Дошчэ "Замаявыя факты" пераслалі ў Інспектарат Нар. асветы Гомельскага акругі.

КІЮЧУ. Мясцовыя партыі. Дошчэ "Да чысткі партыі і апарату" пераслалі ў Мясцовае акруговае КіЮЧЭ.

Апавяшчэнні

Габінэт паліт. асвет. працы.

— У паяздзе 26-8, а 6-й гадзіне абдуваюцца агнём і оход закладчыкаў і даўгачаснага асвет. працы.

Прэсуправа абавязан.

— Сімяна 24-8, роўна а 6-й гадзіне уводзіцца навуковыя навуковыя оходы абавязан.

1. Групоўка № 1 і школьнай школы № 1 і 7 — у паяздзе 1-й школы.

2. Групоўка № 2, 7 і школьнай школы № 2, 4, 15 — у паяздзе 1-й школы.

3. Групоўка № 3 і школьнай школы № 3, 9, 13 — у паяздзе 1-й школы.

4. Групоўка № 4, 5 і школьнай школы № 4, 10, 14 — у паяздзе 1-й школы.

Парада дню: А 6 чымты партыі і багучыя справы.

Чадова выкон. абавязкі аднавага рэдактара П. ШТАКОЎ.