

# ПАД СЬЦЯГАМ ЛЕНІНА ПЕРАМАГЛІ МЫ У БОЙКАХ ЗА КАСТРЫЧНІЦКУЮ РЭВАЛЮЦЫЮ

Пад сьцягам Леніна перамаглі мы ў бойках за кастрычніцкую рэвалюцыю  
шаючых посьпехаў у барацьбе за перамогу сацыялістычнага будаўніцтва  
3 гэтым-жа сьцягам перамаглі мы ў бойках за кастрычніцкую рэвалюцыю  
можам у пралетарскай рэвалюцыі ва ўсім сьвеце" (Сталін)

радаў і ўсіх краўд, злучайцеся!  
Proletarjuszе wszyskich krajów, łączcie się!  
Пролетарыі всех стран, соединяйтесь!

Proletarjuszе wszyskich krajów, łączcie się!  
Пролетарыі всех стран, соединяйтесь!

## САВЕЦКАЯ БЕЛАРУСЬ

5-ты ГОД  
КАСТРЫЧНІЦКАЯ  
РЭВАЛЮЦЫЯ

ОРГАН ЦВКі СІНК БССР  
XIII ГОД ВІДАНЫЯ  
ШТОДЗЕННАЯ ГАЗЭТА

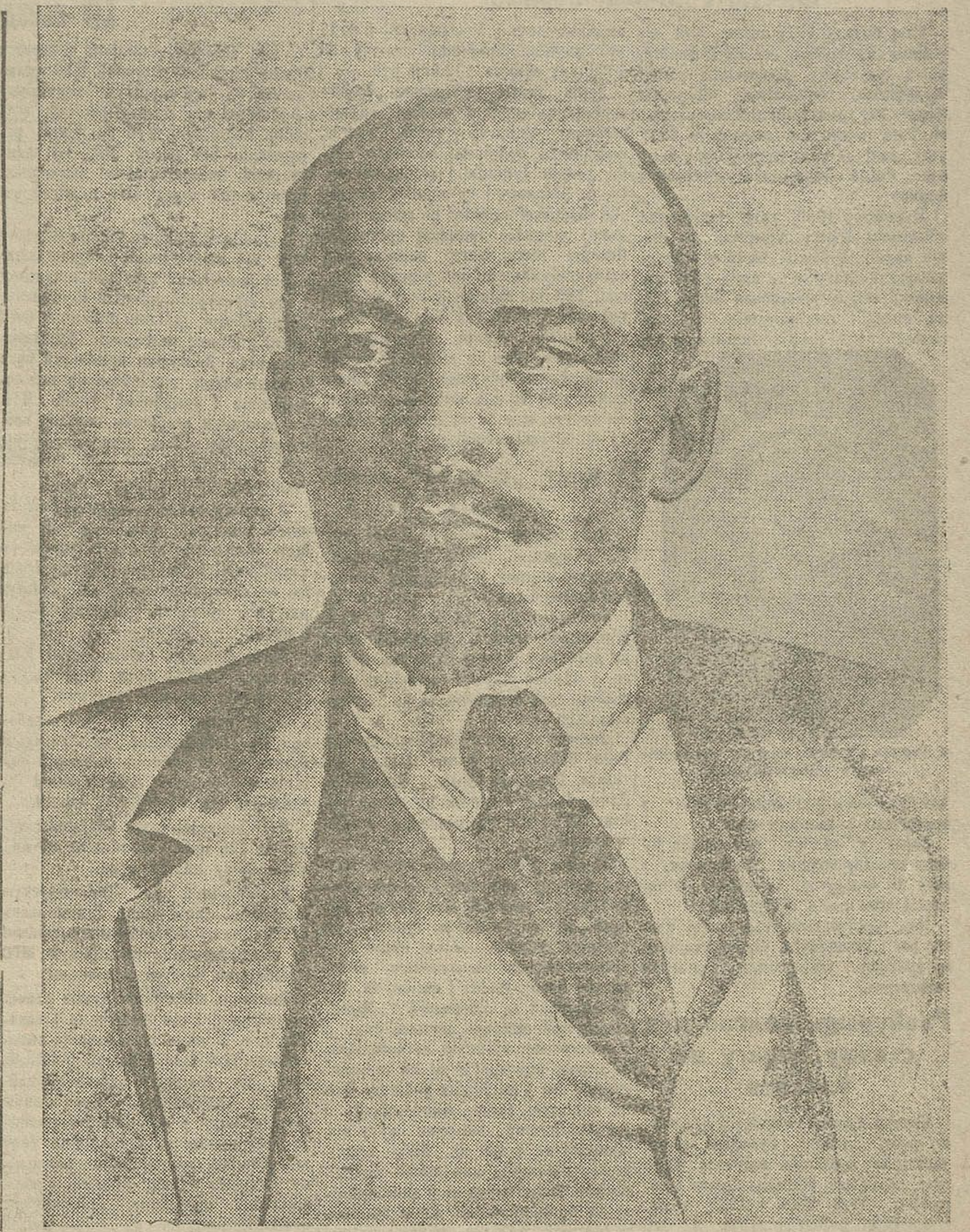
ЧАШЬВЕР  
21 студзеня 1932 г.  
№ 18 (3407)

1924 год  
студзень  
21  
18 гадзін 50 хвілін  
памёр Ул.І. ЛЕНІН

### Бяз Леніна—па ленінскаму шляху

У гэты момант у нашай краіне ўжо амаль адноўлены тэатры, адкрытыя школы і ўніверсітэты, адбудаваныя фабрыкі і заводы, адкрытыя школы і ўніверсітэты, адбудаваныя фабрыкі і заводы, адкрытыя школы і ўніверсітэты, адбудаваныя фабрыкі і заводы...

У гэты момант у нашай краіне ўжо амаль адноўлены тэатры, адкрытыя школы і ўніверсітэты, адбудаваныя фабрыкі і заводы, адкрытыя школы і ўніверсітэты, адбудаваныя фабрыкі і заводы...



А. Енкідзе

### Савецкая дзяржава 8 год бяз Леніна

Ужо 8 год мінула са дня смерці Леніна. Гэтыя восем гадоў значна палепшылі ў арганізацыі пераходнага пераходу настолькі эканамічна і разам з тым канкрэтным, што чалавечыя сілы дзейнага будзе кіраванне гэтай дзяржавай ужо ў нашым часе, як мы адзінадушна ў гэтым пераконаны.

У гэты момант у нашай краіне ўжо амаль адноўлены тэатры, адкрытыя школы і ўніверсітэты, адбудаваныя фабрыкі і заводы, адкрытыя школы і ўніверсітэты, адбудаваныя фабрыкі і заводы...

У гэты момант у нашай краіне ўжо амаль адноўлены тэатры, адкрытыя школы і ўніверсітэты, адбудаваныя фабрыкі і заводы, адкрытыя школы і ўніверсітэты, адбудаваныя фабрыкі і заводы...

### АПОШНЯЕ ПАСЕДЖАНЬНЕ САВЕТУ НАРОДНЫХ КАМІСАРАЎ З ЛЕНІНЫМ



У гэты момант у нашай краіне ўжо амаль адноўлены тэатры, адкрытыя школы і ўніверсітэты, адбудаваныя фабрыкі і заводы, адкрытыя школы і ўніверсітэты, адбудаваныя фабрыкі і заводы...

### Па БССР

Да ленінскіх дзён і XIV зьезду КП(б)У 127 лепшых рабочых-ударніцаў Беларускага камбінату падарылі агародніцтва і садавыя інструменты ў камбінат і 93— у камбінат. 390 рабочых абвешчалі сабе ўдарніцамі і XIV зьезду КП(б)У. Рабочыніцаў ужо 119 радзімалізацыйных працаў. Арганізавана 16 новых газэтных штодзёнак. Рабочыніца і ТР узялі на сябе абавязак да XIV зьезду ператварыць камбінат у сацыялістычна-радыкальную цэхі.





# Да XV з'езду КПС(б) ліквідаваць адставаньне ў збожжазагатоўка

## Полнаўцю выканань плян павінны адставіць раёны

### Рэчыца ўключылася ў рэйд

РЭЧЫЦА. (Па тэлеграфу). Раён уключыўся ў рэйд ударнай друмы, абвешчаны ЦКК НК РСІ СССР і рэдакцыяй газет «Правда» і «Сов. земледелие». Рэдакцыя газет «Рэчыцкая праўда» і райКК РСІ наіраваў на раён 20 чалавек антыву для правядзеньня і дапамогі вясновым арганізацыям у падрыхтоўцы да саўмы і г. вяршэння збожжазагатоўкі. На раён выехаў увесь сантар сацемяляброў раённай рэдакцыі. Праведзена шырока нарада шэфскіх арганізацый па гэтым пытанні.

### Калгасы Старобіншчыны, бярэце прыклад з «Чыронай Зоркі»

СТАРБІН. 19. (Белта). Дзякуючы правільнай арганізацыі працы і энергічнай барацьбе з адушка-правамі напярэй, калгасы «Чыронай Зоркі», Чырвоная Зорка сельсавету, поўнаўцю выканалі плян збожжазагатоўкі, (360 цнт). У пачатку XIX з'езду КПС(б)В калгасы і агульным шодкам шогатанні оцям дэлявае звыш плян 25 цнт збожжа.

### Аршаншчына павінна ліквідаваць прарывы

Ворна. (Наш кар.). Гадавы плян збожжазагатоўкі ў Аршаншчыне раён на 10-а студзеня выкананы на 93,3 проц. Першыя дэкады студзеня, дэкадавы і калгасы-завоўны збожжа за апошняга дэкаду сямейкі павышаны на 2,9 проц. дык першы дэкада студзеня дэкада павышаныя толькі на 1,1 проц. Чым тлумачыцца такое гэтае адставаньне? Перш за ўсё райкалгасоў, райсаветаў, МТС, асобна сельгасарганізацый, сельсаветаў і праўдскіх калгасу павышаны плян да збожжазагатоўкі. Шырокае заданьне па раёне выкананы толькі на 59 проц. Раёны сельсавету: Клякуцкі, Пінчаласкі, Кольскі, Рудэцкі, Слешскі, Яркоўскі і Брэзьдзінскі на большавы выкананы і перавыкананы плян збожжазагатоўкі.

Мясавы, Асташанскі, Дубоўскі, Баранскі і Пугачоўскі камітэты ў гэтых раёнах. Какоўчынскі сельсавет—самы адставіў у раёне, плян збожжазагатоўкі чыноўнікі сельсавета дэляваны да кулака-завоўных калгасоў толькі на 50 проц. Калгасы гэтага сельсавету адставілі плян збожжазагатоўкі на 44 проц. Прыкладна такія ж адставаньні ў сельсаветах: Клякуцкі, Рудэцкі, Слешскі, Яркоўскі і Брэзьдзінскі. Прыкладна такія ж адставаньні ў сельсаветах: Клякуцкі, Рудэцкі, Слешскі, Яркоўскі і Брэзьдзінскі. Прыкладна такія ж адставаньні ў сельсаветах: Клякуцкі, Рудэцкі, Слешскі, Яркоўскі і Брэзьдзінскі.

### Прымусяць кулака здаць збожжа

КЛІМАВІЧЫ. Плян збожжазагатоўкі ў раёне на 15 студзеня выкананы толькі на 84,1 проц. Пачынаючы з 10-а студзеня нікакая друмы не ладзіцца. Кулака-завоўны калгасы і сельсаветы адставілі плян збожжазагатоўкі на 44 проц. адставаньні сельсаветаў: Клякуцкі, Рудэцкі, Слешскі, Яркоўскі і Брэзьдзінскі.

### Ударнікі лясной прамысловы патрабуюць ад гаспадарнік чоткай работы

3 паст ногы ўсе вярнуцца зь-ту ўпернаў лясной прамысловы. Пасля выканань плян павінны быць чырыны абавязкі з тым, каб асобна маса вольнаў штодня прыводзілі на вывазі.

Леспрагамам падобна кваліфікацыю, вытрыманна выробчыцкую, вылучаючы на гэтую работу лепшых рабочых-ударнікаў, вядоўчыя ўмовы працы і зьдольнасьці. Зь-ту ў першую чаргу патрабуюць ад гаспадарнік чоткай работы, якія выконваюць плян збожжазагатоўкі.

### Удзел у ашчадкасах--удзельнік паходу

Удзел у ашчадкасах--удзельнік паходу. Удзел у ашчадкасах--удзельнік паходу. Удзел у ашчадкасах--удзельнік паходу. Удзел у ашчадкасах--удзельнік паходу. Удзел у ашчадкасах--удзельнік паходу.

### Разлікі за страхавыя полісы амэрыканскага таварыства «Нью-Ёрк»

Разлікі за страхавыя полісы амэрыканскага таварыства «Нью-Ёрк». Разлікі за страхавыя полісы амэрыканскага таварыства «Нью-Ёрк». Разлікі за страхавыя полісы амэрыканскага таварыства «Нью-Ёрк».

### Выйсьці з паласы прарываў

Выйсьці з паласы прарываў. Выйсьці з паласы прарываў. Выйсьці з паласы прарываў. Выйсьці з паласы прарываў. Выйсьці з паласы прарываў.

### Удзельнікі лясной прамысловы патрабуюць ад гаспадарнік чоткай работы

Удзельнікі лясной прамысловы патрабуюць ад гаспадарнік чоткай работы. Удзельнікі лясной прамысловы патрабуюць ад гаспадарнік чоткай работы. Удзельнікі лясной прамысловы патрабуюць ад гаспадарнік чоткай работы.

### Удзельнікі лясной прамысловы патрабуюць ад гаспадарнік чоткай работы

Удзельнікі лясной прамысловы патрабуюць ад гаспадарнік чоткай работы. Удзельнікі лясной прамысловы патрабуюць ад гаспадарнік чоткай работы. Удзельнікі лясной прамысловы патрабуюць ад гаспадарнік чоткай работы.



Ніваградскі аўтагігант дасьць краіне дзясяткі тысяч аўтамабіляў.

# ЛЕНІНСКІМІ МЭТАДАМІ ПРАЦЫ

## Ўдарнікі прадпрыемстваў БССР заваёўваюць перамогу за перамогай

### Рабочыя „Камунары“ ажыццяўляюць ідэю Леніна

Да васьмай гадавіны смэрці тав. Леніна краіна Саветуў прышла з вялізнайшымі дасягненьнямі. Рабочая кляса Саветаў Саюзу, пад кіраўніцтвам камуністычнай партыі, у трыццаці гадоў завяршыла пачаўшы фундаменту сацыялістычнай эканоміі.

1932—заклучыў год першай п'яцігодні—павінен даць прырост прамысловой прадукцыі ў СССР на 38 проц, супроць 20-21 проц. фактычна прыросту 1931 г. Капітальныя затраты ў прамысловасьці ў 1932 годзе складалі 10 млрд. 700 млн. руб. Гэтыя лічбы паказваюць, што народна-гаспадарчым плянам на 1932 год прадугледжваліся на тойлі выкананьне заданьняў п'яцігодні, але і перавыкананьне гэтых заданьняў.

БССР, пры дапамозе брацкіх рэспублік усяго Саветаў Саюзу, пад кіраўніцтвам КПС(б)В да 8 гадавіны смэрці правядзена партыі ўсіх галінах пачаўшы п'яцігодні. Мы сёння надзем матэрыялы аб тым, што чырвоныя стандарты завод «Большаі» (Менск) дэталірова скончыў праграму 3-га рашчотка. На заводзе ўсё рабочыя ахолены гаспадарна-разліновымі бригадамі, сацпаборніцтвам, 93 проц. рабочых зьяўляюцца ўдарнікамі.

Тое самае і на Магілёўскай швейнай фабрыцы, якая з вялікай дасягненьнямі ўступіла ў заключны год п'яцігодні.

### Магілёўская швейная прывяла в кля «Камунары»

МАГІЛЕЎ. Магілёўская швейная фабрыка імя Валадарскага ўступіла ў заключны год п'яцігодні з вялікай дасягненьнямі. Выпушчана прадукцыі на 17.358.000 руб., што складае 253 проц. прадукцыі 1930 г.

На аснове разліковай п'яцігодні ў гэтай фабрыцы ліквідавалі адставаньні. За кожным рабочым асабліва павышаны індывідуальны абавязкі да ўсіх працаў, бригадах і арганізац. Гаспадарчы разліковы ўводзяць на ўсіх працах. Добрыя вынікі ўраўнаважана ўсё, дэталі 22.000 руб. эканоміі.

За 1931 год паступіла ад рабочых 154 рацыяналізатарскіх прапановаў, з якіх прынята 58, рэалізавана 42, лепшых 227.000 руб. эканоміі.

### Усебеларускі фінансавы паход

Усебеларускі фінансавы паход. Усебеларускі фінансавы паход. Усебеларускі фінансавы паход. Усебеларускі фінансавы паход. Усебеларускі фінансавы паход.

### Новыя атрады ўдзельнікаў паходу

Новыя атрады ўдзельнікаў паходу. Новыя атрады ўдзельнікаў паходу. Новыя атрады ўдзельнікаў паходу. Новыя атрады ўдзельнікаў паходу. Новыя атрады ўдзельнікаў паходу.

### Выйсьці з паласы прарываў

Выйсьці з паласы прарываў. Выйсьці з паласы прарываў. Выйсьці з паласы прарываў. Выйсьці з паласы прарываў. Выйсьці з паласы прарываў.

### Удзельнікі лясной прамысловы патрабуюць ад гаспадарнік чоткай работы

Удзельнікі лясной прамысловы патрабуюць ад гаспадарнік чоткай работы. Удзельнікі лясной прамысловы патрабуюць ад гаспадарнік чоткай работы. Удзельнікі лясной прамысловы патрабуюць ад гаспадарнік чоткай работы.

### Удзельнікі лясной прамысловы патрабуюць ад гаспадарнік чоткай работы

Удзельнікі лясной прамысловы патрабуюць ад гаспадарнік чоткай работы. Удзельнікі лясной прамысловы патрабуюць ад гаспадарнік чоткай работы. Удзельнікі лясной прамысловы патрабуюць ад гаспадарнік чоткай работы.