









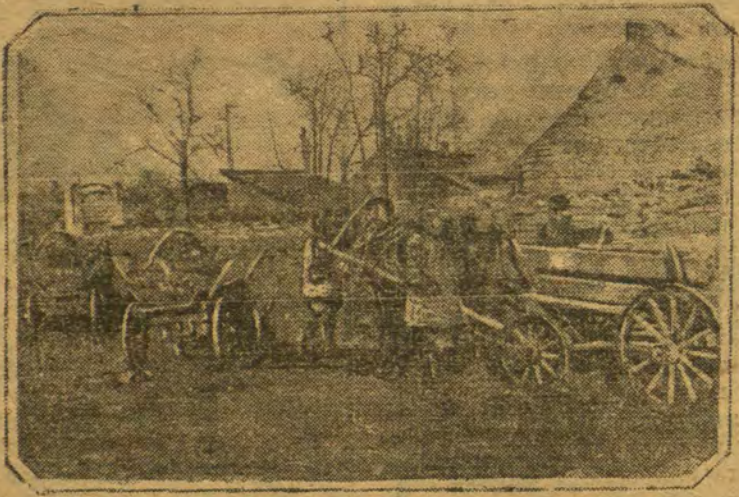




НА БУДАЎНІЧЫМ ФРОНЦЕ

ПАЧАЛАСЯ ПАБУДОВА УНІВЕРСЫТЭЦКАГА ГАРАДКА

Падвоз 300.000 шт. цэглы ў дзень.—Вузканалейка для падачы матар'ялаў.



Падвоз цэглы да месца пабудовы універсітэцкага гарадка

У гутарцы з нашым супрацоўнікам галоўны кіраўнік работ на пабудове універсітэцкага гарадка інжынер Мікалаеў паведаміў наступнае:

Зараз ідзе пабудова падручных памяшканняў, скла даў, кантор і ў. д. Привезена і зложена 25 вагонаў цэглы. Для пабудовы патрабуецца яшчэ 2.000 вагонаў цэглы, які будзе зложан у цэнтральным складзе. Склад гэты намечана пабудавать на месцы старых ірэйскіх могілак.

матар'ялаў будзе ісці без механізацыі, самацёкам. Матар'ялам для пачатку работ пабудова універсітэцкага гарадка забяспечана цалком.

Інжынер Мікалаеў—галоўны кіраўнік работ на пабудове універсітэцкага гарадка, скончыў лепшэградскі інстытут шляхоў звыш у 1902 г. і гораю акадэмію ў Фрэйбургу ў 1907 г.

1 мільён руб. на грамадскія работы па Беларусі

План грамадскіх работ па БССР, падтрыжаны прэзідыумам Дзяржплана, прагледзеў работу 2.600 чал. што дзённа праёжылі ў працягу года работы будзе замяніваюцца. Гэта дазваляе выкарыстаць забяспечаныя работай 10 тысяч беспрацоўных.

Колькі нам патрэбна будаўнікоў

Паводле виллоўных даных, якіх ёсць у Наркампраці на 16 сакавіка, агульнае патрабаваньне ў рабочых сілах па Беларусі складае 26.000 рабочых, з іх 16.000 кваліфікаваных будаўнікоў.

адапчываюць на лаўрах прафесій, галоўным чынам у сельскай—звыш 1.000 чал., трыкаўшчыкоў—500 чал. і г. д.

Масавая атрута гуркамі 54 атручаныя

Андрэаў рэкамэндуе ўстрымацца ад ужывання гуркоў

Учора ўвечары ў 1-ую савецкую больніцу, пачынаючы ад 4 гадз. дня, дастаўлена 54 чалавекі, атручаныя салёнымі гуркамі.

Гуркі прыёз дробны гандляр з м. Самахаваічы. Сам гандляр разам з жонкай таксама знаходзяцца ў больніцы з тымі-ж адзнакамі атручаныя.

У 1-ай больніцы мабілізаваны ўвесь медперсанал. Гуркі накіраваны на ўтварэньне аналізу.

Андрэаў рэкамэндуе насельніцтву ў працягу 3-4 дзён устрымацца ад ужывання гуркоў.

Пажар на лямцавай фабрыцы

Учора ўвечары выбух пажар у сусядняй лямцавай фабрыцы.

Ліна тыпы для „Зв'язды“

Прадстаўніцтва Дзяржгандлю Бел. у Бэрліне паведамляе, што на адрас рэдакцыі газ. „Зв'язда“ 13-га сакавіка высланы два ліна тыпы.

Пасля ўстаноўкі ліна тыпаў, рэдакцыя зможа палепшыць якасць і тэхніку друку, а таксама зможа зьмяшчаць больш начное інфармацыі і апошніх радыё-тэлеграм.

Першая ў БССР фабрыка па вырабе гузікаў

На апошнім пасяджэнні прэзідыуму ВОНГБ была заслухана інфармацыя дырэктара Меншвэю аб падрыхтоўчай працы па адкрыцці ў Менску фабрыкі палатняных гузікаў.

Беларускі сялянскі рынак

(Гутарка з кіраўніком ЦСУ БССР тав. Л. Прафэрансавым)

Гэты сельска-гаспадарчы год меў тую асаблівасць, што ўражай не аднавідаў, у параўнаньні з мінулым годам, размерам прыросту насельніцтва (як гарадскога, так і сельскага) і росту жывёлагадоўлі, які ў бліжучым годзе прад'яўляюць значна большы колькасны попыт на збожжапрадукты.

Зьняты з работы і адданы пад суд старшыні Магілёўскага і Аршанскага акрсельсаюзаў

Увесь закантрактаваны ўзроўню 1927 году дзён пачынаў быць здымаць с.ч. каапірацыя да 15-га лютага 1928 г. Але з боку с.ч. каапірацыі да спэцыяльнага ільну не было ўдзелена належнай увагі.

127.298 руб. паявых узносаў

За апошнюю дзесяцігодку, г. зн. ад 1-га па 10 сакавіка па 543 спажывецкіх таварыствах Беларусі паступіла паявых узносаў 127.298 руб., а ўсяго з 1-га студзеня па 10 сакавіка—690.875 руб., што складае 134,2 проц. заданьня с.саюзаў.

Маленькі фэльетон

Крыўда доктара Палянскага

Доктар Палянскі—доктар чвевекага выпуску—не забывае, што для яго зрабіла савецкая ўлада. Яго веды, якія ён атрымаў ва ўніверсітэце на працягу пяці год і ў клініцы на працягу чатырох год наштавалі дзяржаве не адну тысячу рублёў.

