



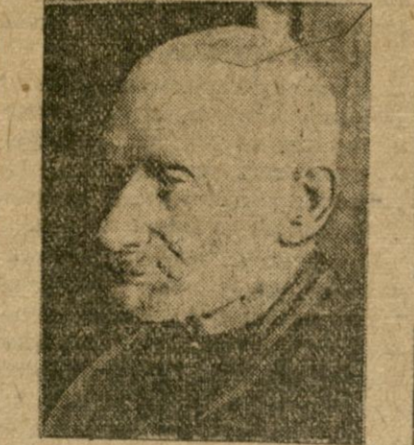
Высокая актыўнасць партыйных і беспартыйных мас, шырокая большэвіцкая самакрытыка—важнейшыя ўмовы паспяховага правядзення перавыбарў партаргану

Грубейшае парушэнне ўнутрыпартыйнай дэмакратыі

На аршанскім чыгуначным вузле ў поўным разгары перавыбарў партаргану. 23 снежня адбыўся перавыбарчы сход...

Не паслабляць узятых тэмпаў

Ароц Абрамавіч Лібо, уладальнік парткалектыва т. Дашукіна. — Гадзіннік пачынаў выкапаць, спыніўшыся на...



Тав. ЛІБО—стары работнік паспяховага цеха. Машыніст-механік з 1907 г. Член КП(б)С.

Пры вялікай актыўнасці камуністаў і беспартыйных

Парыжтоўка па перавыбарчай кампаніі на гомельскай партарганізацыі пачалася 7 снежня. Шырока рэагавалі індывідуальныя...

Пра абавязковую пастаўку малака і масла дзяржаве ў 1934 годзе

Пастанова Савета Народных Камісароў БССР і Цэнтральнага Камітэта КП(б)Б. У адпаведнасць з паставай СНК ССОР і ЦК ВКП(б) ад 22 лістапада 1933 г. «Пра абавязковую пастаўку малака і масла дзяржаве ў 1934 г. (гэз. «Ісвестні ЦК ССОР і ВКП(б)», № 233 ад 23 лістапада 1933 года) Савет Народных Камісароў БССР і Цэнтральны Камітэт КП(б)Б ухваляюць:

На галеры ўсё ў парадку

— Ці ведаеце вы свайго партэта? — Не ведаюць, — адказавае на гэтае пытанне большасць рабочых да і ў шпальнях ст. Магілёў. Многія партэйцы не маюць атамата...

ПРА АБАВЯЗКОВУЮ ПАСТАЎКУ МАЛАКА І МАСЛА ДЗЯРЖАВЕ ў 1934 годзе

Table with 5 columns: Group, Milk (kg), Butter (kg). Lists groups I, II, III, IV with their respective quotas.

Калі-ж справа дайшла да выбараў дэлегатаў на палітзаседзеньне кааперацыі, то тут ужэ кіруючыя і адсутныя абавязалі аб статусе партэйцы: галасавалі за «спіс у дэлегаты», не чакаючы дадаткаў.

У Агасцінінне перавыбары толькі што сталіся. Район партэйцы папавіў улічэнні сігнала з чыгуначнага вузла на руках тых, хто груба парушае статус партэйцы ўнутрыпартыйную дэмакратыю. Ст. ДАЛ.



Тав. ІДЗЕЛЫЧЫК — партэйца групы цеха.

Ліквідавалі бескароўнасць

У колгасе ЛЕШЕНСКАГА сельсавета, Каліжынскага раёна, усё бескароўнае колгаснікі надаралі ціпкам. Бескароўнасць ліквідавана.

Table with 4 columns: Group, Milk (kg), Butter (kg). Lists groups I, II, III, IV with their respective quotas.

Робіць завадны на чале са свайго партарганізацыйнага аддзялення ў Сіверскім рай.

Да XVII з'езда партэйнай групы абавязалі даяна дзяржавы да 6 тых, руб. добраахвотна прадаць. Лешанскі цэх выконваў прафіланію ў асноўным пачынаў да гэтага года (сакратар чыжэй Булава, начальнік цеха Далецкі) «кошківатраў». Прымавалі на 1000 і больш кубаметраў у кожнай соцды. Біро парткалектыва выявіла гэтых «кошківатраў». Булава выключыў з партэйкі і зняў з работ. Біро парткалектыва—распушчана...

Калі-ж справа дайшла да выбараў дэлегатаў на палітзаседзеньне кааперацыі, то тут ужэ кіруючыя і адсутныя абавязалі аб статусе партэйцы: галасавалі за «спіс у дэлегаты», не чакаючы дадаткаў.

У першым годзе з'явіліся палігоні, завод пачаў вырабляць мэбля, прада, у значнай колькасці. У той жа час на заводзе была распачата будоўля новых цэху. Да XVI з'езда партэйка завод прышоў з немыяльным поспехам. Пабудавалі вялікі мелябон цэх. Пабудаван дэлегаты...

Сябра XVI з'езда работа ішчэ больш умналіжна. Будавалі новыя вахушы, новыя аддзелены, мехі.

У гэтым годзе завод выпуская прадукцыі на 4.900 тых руб. Завод да гэтага выработала спяжынаван, дае усё тое, што асабліва зарапа працава рабочы і калгаснікі. Завод вырабляе канальніцкія трубы, лопаты і ішч. апрацаваны лесматэрыялы, ашчы, экспартавае тавы, шафі дубова, сапонава, крошчыват, кресны прасны і ішч. роўныя...

Робіць завадны на чале са свайго партарганізацыйнага аддзялення ў Сіверскім рай.

Робіць завадны на чале са свайго партарганізацыйнага аддзялення ў Сіверскім рай. Работнік завода на чале са свайго партарганізацыйнага аддзялення ў Сіверскім рай. Работнік завода на чале са свайго партарганізацыйнага аддзялення ў Сіверскім рай.

Сябра XVI з'езда работа ішчэ больш умналіжна. Будавалі новыя вахушы, новыя аддзелены, мехі.

Сябра XVI з'езда работа ішчэ больш умналіжна. Будавалі новыя вахушы, новыя аддзелены, мехі. Сябра XVI з'езда работа ішчэ больш умналіжна. Будавалі новыя вахушы, новыя аддзелены, мехі.

Сябра XVI з'езда работа ішчэ больш умналіжна. Будавалі новыя вахушы, новыя аддзелены, мехі.

Сябра XVI з'езда работа ішчэ больш умналіжна. Будавалі новыя вахушы, новыя аддзелены, мехі. Сябра XVI з'езда работа ішчэ больш умналіжна. Будавалі новыя вахушы, новыя аддзелены, мехі.



