

16.312.

3

Р. С. Ф. С. Р.

ЦЕНТРАЛЬНОЕ СТАТИСТИЧЕСКОЕ УПРАВЛЕНИЕ

БЮЛЛЕТЕНЬ

ГОМЕЛЬСКОГО ГУБЕРНСКОГО
СТАТИСТИЧЕСКОГО БЮРО

№ 3

Декабрь 1925 года.

Гублит № 11.
Зак. № 2121 - 500 экз.
Тип. „Полеспечать“

16.312.
3.

БЮЛЛЕТЕНЬ № 3 ГОМЕЛЬКОГО ГУБЕРНСКОГО СТАТИСТИЧЕСКОГО БЮРО

В этот бюллетень включены сведения о ценах по Гомельской губ. за истекший 1924/25 хозяйственный год.

Все материалы для настоящего бюллетеня, а также пояснения к таблицам составлены зав. секцией экономической статистики Г. И. Мянтьевичем.

Завед. Губ. Статистич. Бюро Ф. ЛОПУШАНСКИЙ.

ПОЯСНЕНИЯ К ТАБЛИЦАМ.

Бюджетный набор.

Бюджетный набор состоит из определенного количества продовольственных продуктов сельскохозяйственного (мука ржаная, пшеничная, крупа, картофель, капуста, свекла, лук, мясо, масло коровье, молоко и яйца) и промышленного производства (растительное масло, сельди, сахар и соль), а также предметов первой необходимости (сапоги, ситец, полотно, сукно, керосин, мыло, табак и спички) и дров. Каждый товар входит в набор в определенном количестве, имеет свой вес, который представляет собой месячную норму для взрослого едока. Первое время нормы для продовольственных товаров были установлены по данным обследования питания населения, произведенным органами Ц. С. У., для прочих же товаров—на основании бюджетных обследований. С 1924 года нормы были несколько изменены на основании бюджетных обследований рабочих и служащих 1922 г., при чем нормы промышленной группы товаров несколько увеличились. В таблице № 1 приведены бюджетные наборы по городам Гомельской губернии за 1924-25 г. с выделением сельскохозяйственных и промышленных групп и дров. Средний бюджетный набор по губернии получен путем взвешивания каждого набора по отдельным городам на численность их населения по данным переписи 1923 года.

По происходившим в году изменениям средний губернский набор можно разбить на 4 периода. В первый период, с начала 1924-25 г. до 1 марта включительно, состояние набора можно характеризовать, как стабильное, с небольшими колебаниями. Во второй период до 1 мая стоимость набора возрастает. В третий—до 15 августа замечаем неуклонное падение до минимальной в году стоимости (12 р. 32 к.)

В третьем периоде следует отметить стоимость набора на 1 июля, выделяющуюся не только в этом периоде по своей высокой стоимости, но даже во всем году. Очевидно причины, действовавшие на набор 1 июля были случайными, временными, так как, выбрасывая стоимость



набора на это число и рассматривая ряд, который образует набор с 1 мая по 15 августа, мы видим, что стоимость набора, за исключением указанного срока на 1 июля, все время неуклонно падает.

Наконец, в четвертом периоде с 15 августа до конца года наблюдаем тенденцию к возрастанию набора.

Изменения общей стоимости набора зависели как от сельскохозяйственной, так и промышленной частей набора, при чем, если промышленная часть, подвергаясь колебаниям, все же постепенно понижалась, сельскохозяйственная с начала года до 1 мая повышалась в своей стоимости (возросла до 40%), затем до уборки урожая была более или менее устойчива (исключение на 1 июля), а затем с 15 июля пошла на снижение.

В 1924-25 году мы имеем два максимума: на 1 мая, когда крестьянство занято весенними работами, и 1 июля—последний срок перед уборкой урожая и один минимум—15 августа, когда начинают поступать на рынок продукция нового урожая. Таким образом влияние сельскохозяйственной части на колебание всего набора в истекшем году было более значительно, нежели влияние промышленной части. Видно это из пределов колебаний сельско-хоз. части набора от 82,4% (1 ноября 1924 г.) до 127,10% (1 июля 1925 г.), при средней годовой стоимости в 8 р. 05 к., принятой за 100, что составляет амплитуду в 44,7; в то время как промышленная часть при средней годовой стоимости в 5 р. 67 к. колебалась от 86,10% (15 августа 1925 г.) до 122,70% (1 ноября 1924 г.), т. е. ее амплитуда равна 40,3. Таким образом промышленная часть набора имела несколько меньшую амплитуду колебания, чем сельскохозяйственная. К концу года при понижении общей стоимости набора на 5,40% сравнительно с 1 октября 1924 г. мы имеем возрастание сельско-хоз. части на 40% и понижение промышленной на 14,70%.

По отдельным городам, за исключением г. Речицы, наблюдаем максимумы 1 мая и 1 июля и 1 минимум во второй половине августа.

В таблицах №№ 2, 3 и 4 приведены индексы (index number), т. е. числа показатели, которыми пользуются для изучения дороговизны жизни и измерения движения уровня цен. Такими индексами являются: бюджетный индекс статистики Труда и Госплана и большой и малый индекс Ц. С. У. розничных товарных цен.

Бюджетный индекс статистики Труда и Госплана

Бюджетный индекс представляет собой соотношение стоимости набора на данный момент к стоимости того же бюджетного набора на какое-либо предшествующее число, принятое за 1,00 с которым желаем произвести сравнение. В данном случае за 1,00 принята стоимость набора (и отдельных его групп) в довоенное время, а именно в 1913 г. в г. Гомеле; тогда стоимость набора определялась в 7 р. 50 к.

По таблице № 2 можно детально проследить как изменялись в течение года отдельные группы набора и как они влияли на общее изменение бюджетного набора.

Продукты питания. Индекс этой группы показывает постепенное возрастание продуктов питания. Наивысшей стоимости эта группа достигла 1 июля 1925 г., когда она стоила в 2,40 раза дороже, чем в 1913 г., затем стоимость ее упала и к концу года превосходила стоимость мирного времени в 1,68 раз. Увеличение происходило за счет сельско-хозяйственных продуктов и шло почти параллельно им; изменения же промышленных продуктов питания в общем шли в обратном направлении: к началу года стоимость их превышала 1913 г. в 2,40 раза, в течение года промышленные продукты питания падали в цене и к концу года стоили уже в 1,89 раза дороже стоимости их в довоенное время.

Предметы первой необходимости. Предметы этой группы, как показывает их индекс, в общем понижались в цене, достигнув наименьших цен в середине июня месяца 1925 г. (1,70), после чего стали возрастать. Индекс одежды и обуви показывает большее снижение цен, чем индекс отопления и освещения, который понижался, сохраняя одну и ту же величину в течение одного-двух месяцев.

Таким образом на изменение бюджетного набора влияла больше всего продовольственная часть сельско-хоз. группы товаров.

Индекс (малый) розничных товарных цен.

Малый индекс представляет собой среднее арифметическое между отношением современных местных цен каждого из 9 предметов к Московским ценам 1913 г., принятым за единицу.

Малый индекс обнаруживает большую устойчивость промышленных товаров, чем сельско-хозяйственных. Первые три месяца 1924-25 г. цены городов Гомельской губернии на ржаную муку и овес стояли ниже довоенных Московских цен, то же наблюдается в августе и сентябре месяцах. Цены остальных месяцев превышают Московские цены 1913 г. и наибольшей высоты достигают в мае и июле месяцах, т. е. то же, что показывает и индекс бюджетного набора. Индексы промышленных товаров резких колебаний не имели и к концу года остаются значительно (исключение мыло) выше цен довоенного времени.

Наиболее низкие показатели дает картофель, но это в значительной степени надо отнести к высоким довоенным ценам на картофель по Москве (80 к.) сравнительно с ценами нашей картофельной губернии. Продукты животноводства приближались в истекшем году к довоенным Московским ценам, при чем мясо стоило ниже, а масло выше, что будет вполне понятно, если вспомнить усиленную реализацию крестьянством в истекшем году скота.

Наиболее высокие индексы, а следовательно и цены в г. Гомеле и в г. Клинцах, затем следуют г. Новозыбков и г. Речица и самые низкие в г. Стародубе.

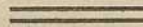
Индекс (большой) розничных товарных цен.

В основу большого индекса, выведенного только для губернского г. Гомеля, положены как и для малого индекса Московские довоенные цены (цены 1913 г.). В состав большого индекса входят 46 товаров, благодаря чему какие-нибудь случайные цены на тот или иной продукт не так резко отражаются на нем, как это можно заметить на малом индексе. Все товары разбиты на 15 групп по каждой из которых выводится групповой индекс. Общий же индекс представляет собой среднее арифметическое между индексами отдельных товаров. Согласно этого индекса месяцами с самым высоким уровнем цен были январь и опять таки, как в бюджетном и малом индексах, июль, наиболее же дешевыми—август и сентябрь. Следует отметить, что как бюджетный индекс, так и большой обнаруживают одни и те же тенденции в движении цен. В особенности это заметно в групповых индексах. Изменения в индексе группы хлебных продуктов почти совпадают с изменениями, происходящими в сельско-хоз. продовольственном бюджетном индексе; то же совпадение мы видим в группах одежда, обувь, отопление и освещение.

Строение цен.

Общий уровень цен товаров большого индекса держался почти на одном уровне, превышая Московские цены 1913 г. в 1,9—2,0 раза и только в последние два месяца истекшего хозяйственного года снизился и индекс его показывает вздорожание в 1,7 раза. В отдельных группах можно заметить различное вздорожание, т. к. на состояние цен каждой группы, кроме общей причины—вздорожание жизни, также действовали различные причины, которые отразились на уровне их цен.

Таблица № 5 показывает в каком соотношении находятся индексы отдельных групп к общему индексу. По соотношению можно судить об уровне цен каждой группы. Соотношения меньше единицы показывают, что индексы этих групп по своей величине стоят ниже общего индекса и цены товаров их повысились по сравнению с Московскими ценами довоенного времени тех же групп в меньшей степени, чем в среднем все товары большого индекса, К ним относятся группы: хлебных продуктов, овощей, мяса, жиров, молока и яиц, бакалейных непродовольственных, осветительных и канцелярских принадлежностей. Остальные группы имеют соотношения больше единицы, следовательно, индексы их выше общего индекса и уровень их цен возрос больше общего уровня товаров большого индекса.



Стоимость бюджетного набора по городам Гомельской губернии за 1924-25 год.

Таблица 1.

Год, месяц и число	По г. ГОМЕЛЮ				По г. КЛИЦАМ				По г. НОВОЗЫБНОВУ				По г. СТАРОДУБУ				По г. РЕЧИЦЕ				Средний взвешен. по Гомельской губ.			
	Весь набор	в том числе			Весь набор	в том числе			Весь набор	в том числе			Весь набор	в том числе			Весь набор	в том числе			Весь набор	в том числе		
		Сельхоз	Про-мышлен	Дрова		Сельхоз	Про-мышлен	Дрова		Сельхоз	Про-мышлен	Дрова		Сельхоз	Про-мышлен	Дрова		Сельхоз	Про-мышлен	Дрова		Сельхоз	Про-мышлен	Дрова
1924 год.																								
1 Октября	14.36	6.89	6.32	1.15	13.04	6.31	6.01	0.72	12.71	6.61	5.14	0.96	12.99	6.61	5.70	0.68	13.81	6.50	6.71	0.60	13.81	6.72	6.12	0.97
15 "	15.04	7.22	6.57	1.25	12.98	6.16	6.10	0.72	13.01	6.39	5.61	1.01	12.58	6.48	5.42	0.68	13.93	6.92	6.41	0.60	14.18	6.88	6.26	1.04
1 Ноября	15.17	6.93	7.09	1.15	12.70	6.06	5.90	0.74	12.95	6.21	5.88	0.86	12.98	6.09	6.21	0.68	14.28	6.77	6.91	0.60	14.28	6.63	6.96	0.96
15 "	14.90	7.18	6.57	1.15	14.45	7.29	6.42	0.74	13.19	6.58	5.75	0.86	13.63	6.59	6.36	0.68	14.88	7.34	6.94	0.60	14.50	7.08	6.46	0.96
1 Декабря	14.81	7.18	6.48	1.15	13.23	6.80	5.69	0.74	13.75	6.91	5.88	0.96	13.45	6.93	5.75	0.77	14.34	6.84	6.85	0.65	14.29	7.04	6.27	0.98
15 "	15.58	8.03	6.40	1.15	13.97	7.48	5.75	0.74	14.25	7.41	5.88	0.96	13.35	7.19	5.39	0.77	13.73	6.88	6.18	0.67	14.82	7.70	6.14	0.98
1925 год.																								
1 Января	14.81	7.85	5.88	1.08	13.87	7.50	5.62	0.75	14.53	7.96	5.61	0.96	14.69	7.96	5.59	1.20	14.24	7.42	6.15	0.67	14.58	7.79	5.81	0.98
15 "	14.99	8.05	5.86	1.08	14.43	7.90	5.78	0.75	14.23	7.66	5.61	0.96	14.28	7.61	5.35	1.32	14.20	7.70	5.86	0.67	14.66	7.91	5.77	0.98
1 Февраля	14.90	8.13	5.69	1.08	14.42	7.95	5.70	0.77	14.48	7.80	5.72	0.96	13.90	7.37	5.57	0.96	13.94	7.68	5.61	0.65	14.58	7.94	5.68	0.96
15 "	15.04	8.20	5.76	1.08	15.19	8.66	5.70	0.77	14.26	7.73	5.67	0.86	14.36	7.82	5.46	1.08	14.32	8.06	5.61	0.65	14.81	8.14	5.71	0.96
1 Марта	14.80	8.24	5.60	0.96	15.45	8.98	5.70	0.77	14.59	8.46	5.27	0.86	14.40	8.32	5.00	1.08	14.37	8.10	5.62	0.65	14.76	8.34	5.52	0.90
15 "	15.42	8.79	5.67	0.96	15.35	8.85	5.73	0.77	14.65	8.50	5.21	0.94	13.50	7.88	4.54	1.08	14.22	7.95	5.62	0.65	15.01	8.58	5.52	0.91
1 Апреля	15.25	8.79	5.69	0.77	15.85	9.29	5.79	0.77	14.97	8.95	5.20	0.82	14.38	8.23	5.07	1.08	14.86	8.89	5.25	0.72	15.16	8.83	5.54	0.79
15 "	16.10	9.59	5.74	0.77	16.70	10.12	5.81	0.77	15.19	9.17	5.20	0.82	14.39	8.20	5.11	1.08	14.29	8.46	5.11	0.72	15.69	9.34	5.56	0.79
1 Мая	15.77	9.22	5.78	0.77	16.79	10.13	5.89	0.77	15.90	9.64	5.44	0.82	15.49	9.34	5.07	1.08	14.83	8.91	5.20	0.72	15.78	9.37	5.62	0.79
15 "	15.44	9.12	5.55	0.77	17.28	10.65	5.86	0.77	15.46	8.85	5.79	0.82	14.83	8.71	5.04	1.08	14.59	8.78	5.14	0.67	15.52	9.21	5.53	0.78
1 Июня	15.48	9.50	5.21	0.77	16.83	10.12	5.94	0.77	14.47	8.33	5.32	0.82	13.91	7.82	5.01	1.08	14.64	8.83	5.14	0.67	15.27	9.20	5.89	0.78
15 "	15.22	9.61	4.84	0.77	16.16	10.06	5.33	0.77	15.61	9.49	5.27	0.85	14.14	8.27	4.79	1.08	13.96	8.15	5.14	0.67	15.17	9.39	4.99	0.79
1 Июля	16.59	10.77	5.05	0.77	16.49	10.53	5.19	0.77	16.12	9.66	5.61	0.85	14.88	9.00	4.82	1.06	14.40	8.91	4.84	0.65	16.12	10.23	5.11	0.78
15 "	14.87	9.08	5.02	0.77	15.66	9.54	5.35	0.77	14.73	8.99	4.89	0.85	13.75	8.00	4.69	1.06	13.53	8.07	4.81	0.65	14.71	8.94	4.99	0.78
1 Августа	13.21	7.17	5.27	0.77	14.48	8.00	5.62	0.86	14.54	8.56	5.13	0.85	13.26	6.93	5.27	1.06	12.18	6.87	4.83	0.48	13.43	7.42	5.24	0.77
15 "	12.32	6.73	4.80	0.79	13.30	7.07	5.37	0.86	12.43	6.89	4.72	0.82	12.22	6.85	5.18	0.19*)	11.23	5.96	4.79	0.48	12.32	6.73	4.88	0.71
1 Сентября	13.33	7.07	5.40	0.86	12.84	6.20	5.78	0.86	12.54	6.45	5.18	0.91	11.92	6.48	5.25	0.19*)	12.20	6.57	5.15	0.48	12.90	6.76	5.37	0.77
15 "	13.32	7.09	5.27	0.96	13.07	6.86	5.21	1.00	12.76	7.04	4.81	0.91	12.29	6.94	5.16	0.19*)	12.85	6.79	5.53	0.53	13.07	6.99	5.22	0.86

*) За отсутствием дров дана стоимость в наборе торфа.

Бюджетный индекс Статистики Труда и Госплана по г. Гомелю
(цены Гомеля 1913 г. приняты за 1).

Д а т а	Предметы питания	В том числе		Предметы первой необ- ходности	В том числе		Весь набор	В том числе		
		Сельхоз.	Промышл.		Одежда и обувь	Отопление и освещен.		Сельхоз.	Промышл.	
1924 год.										
1 октября	1,74	1,60	2,40	2,32	2,70	1,94	1,91	1,66	2,38	
15 "	1,82	1,68	2,61	2,40	2,79	2,01	2,01	1,75	2,47	
1 ноября	1,79	1,61	2,70	2,54	3,08	1,97	2,02	1,67	2,67	
15 "	1,76	1,67	2,29	2,47	2,99	1,90	1,99	1,72	2,47	
1 декабря	1,73	1,61	2,09	2,49	3,05	1,90	1,97	1,72	2,44	
15 "	1,88	1,86	1,99	2,49	3,05	1,90	2,08	1,90	2,41	
1925 год.										
1 января	1,84	1,82	1,94	2,26	2,67	1,80	1,97	1,85	2,21	
15 "	1,88	1,87	1,94	2,26	2,65	1,80	2,00	1,89	2,20	
1 февраля	1,89	1,89	1,94	2,18	2,52	1,80	1,99	1,90	2,14	
15 "	1,90	1,90	1,91	2,22	2,57	1,84	2,01	1,92	2,17	
1 марта	1,91	1,91	1,91	2,10	2,44	1,70	1,97	1,90	2,11	
15 "	2,03	2,04	2,00	2,11	2,44	1,70	2,06	2,01	2,13	
1 апреля	2,04	2,04	2,03	2,03	2,44	1,44	2,03	1,98	2,14	
15 "	2,19	2,22	2,03	2,04	2,48	1,44	2,15	2,14	2,16	
1 мая	2,12	2,14	1,99	2,07	2,51	1,44	2,10	2,06	2,17	
15 "	2,09	2,12	1,96	1,99	2,48	1,44	2,06	2,04	2,09	
1 июня	2,18	2,20	2,04	1,82	2,15	1,41	2,06	2,12	1,96	
15 "	2,18	2,23	1,93	1,70	1,94	1,41	2,03	2,14	1,82	
1 июля	2,40	2,50	1,86	1,81	2,14	1,41	2,21	2,38	1,90	
15 "	2,05	2,11	1,78	1,83	2,19	1,41	1,98	2,04	1,89	
1 августа	1,67	1,66	1,73	1,95	2,41	1,41	1,76	1,64	1,98	
15 "	1,59	1,56	1,76	1,75	2,02	1,43	1,64	1,55	1,80	
1 сентября	1,67	1,64	1,81	2,01	2,46	1,52	1,78	1,64	2,03	
15 "	1,68	1,64	1,89	1,97	2,31	1,65	1,78	1,66	1,98	

Таблица 3.

Индекс товарных цен (розничный, малый) по Гомельской губ.

Дата и название городов	Отношение местных цен к московским ценам 1913 г., принятым за единицу									
	Ржаная мука	Овес	Картофель	Масло сливочное	Говядина	Соль	Сигетц	Мыло	Нитки	Общий индекс
1924 год.										
На 1-ое октября										
г. Гомель	0,79	0,96	0,44	1,50	0,95	2,50	2,85	1,13	3,20	1,59
г. Клинцы	0,67	0,74	0,25	1,80	1,05	2,50	2,69	1,47	3,40	1,62
г. Новозыбков	0,71	0,90	0,29	1,20	1,05	2,50	2,69	1,33	3,00	1,52
г. Речица	0,75	0,85	0,19	1,00	0,79	1,50	2,46	1,47	3,40	1,38
г. Стародуб	0,63	0,64	0,15	1,10	1,05	2,25	2,61	1,47	3,40	1,48
Средний по губернии индекс	0,71	0,82	0,26	1,32	0,98	2,25	2,66	1,37	3,28	1,52
На 1-ое ноября										
г. Гомель	0,83	0,90	0,38	1,40	0,79	2,50	2,92	1,13	3,00	1,54
г. Клинцы	0,71	0,82	0,31	1,60	0,79	2,50	2,76	1,46	3,60	1,62
г. Новозыбков	0,75	0,79	0,31	1,50	0,63	2,50	2,77	1,47	3,00	1,52
г. Речица	0,75	0,74	0,25	1,20	0,79	2,50	3,08	1,47	2,60	1,49
г. Стародуб	0,62	0,74	0,19	1,10	0,63	2,13	2,76	1,92	3,00	1,45
Средний по губернии индекс	0,73	0,80	0,29	1,36	0,73	2,43	2,86	1,49	3,04	1,52
На 1-ое декабря										
г. Гомель	1,08	1,06	0,44	2,00	0,74	2,50	2,92	1,00	3,00	1,64
г. Клинцы	0,79	0,85	0,38	2,00	0,79	2,50	3,08	1,13	3,20	1,64
г. Новозыбков	0,88	1,06	0,44	1,50	0,63	2,50	2,76	1,47	3,00	1,58
г. Речица	0,83	0,79	0,31	1,20	0,53	2,50	3,08	1,60	3,40	1,58
г. Стародуб	0,92	0,90	0,31	1,20	0,68	2,50	2,67	1,47	3,00	1,52
Средний по губернии индекс	0,90	0,93	0,38	1,58	0,67	2,50	2,90	1,33	3,12	1,59
1925 год.										
На 1-ое января										
г. Гомель	1,00	1,06	0,44	2,00	0,79	2,25	2,23	1,00	3,00	1,53
г. Клинцы	0,92	1,06	0,35	2,00	0,79	2,50	2,69	1,13	3,20	1,63
г. Новозыбков	1,04	1,17	0,62	1,70	0,79	2,50	2,69	1,47	3,20	1,69
г. Речица	1,04	0,96	0,31	1,80	0,53	3,00	2,92	1,40	4,00	1,77
г. Стародуб	1,16	1,17	0,31	1,60	0,79	2,13	2,92	1,47	3,20	1,64
Средний по губернии индекс	1,03	1,08	0,41	1,82	0,74	2,48	2,69	1,29	3,32	1,65
На 1-ое февраля										
г. Гомель	1,25	1,33	0,44	2,00	0,84	2,25	2,18	1,00	3,00	1,59
г. Клинцы	1,17	1,33	0,44	2,00	0,95	2,50	2,46	1,20	3,20	1,69
г. Новозыбков	1,21	1,49	0,50	1,80	0,63	2,50	2,92	1,47	3,40	1,77
г. Речица	1,17	1,49	0,31	1,60	0,63	3,00	2,92	1,27	3,40	1,75
г. Стародуб	1,17	1,28	0,38	1,50	0,68	2,25	2,92	1,67	3,00	1,65
Средний по губернии индекс	1,19	1,38	0,41	1,78	0,75	2,50	2,68	1,32	3,20	1,69
На 1-ое марта										
г. Гомель	1,46	1,59	0,50	2,00	0,94	2,25	2,61	1,00	2,80	1,68
г. Клинцы	1,75	1,70	0,50	1,70	1,05	2,50	2,69	1,20	3,40	1,83
г. Новозыбков	1,46	1,70	0,50	1,70	0,79	2,50	2,89	1,33	3,00	1,74
г. Речица	1,38	1,49	0,38	1,70	0,63	2,50	2,92	1,47	3,40	1,76
г. Стародуб	1,67	1,70	0,31	1,40	1,00	2,25	2,92	1,47	3,00	1,75
Средний по губернии индекс	1,54	1,64	0,44	1,70	0,88	2,40	2,77	1,29	3,12	1,75

Дата и название городов	Отношение местных цен к московским ценам 1913 г., принятым за единицу									
	Ржаная мука	Овес	Картофель	Масло сливочное	Говядина	Соль	Сметан	Моло	Нитки	Общий индекс
1925 год										
На 1-ое апреля										
г. Гомель	1,92	2,02	0,56	1,60	0,95	2,25	2,62	1,07	3,60	1,84
г. Клинцы	1,88	2,13	0,50	1,40	1,05	2,50	2,69	1,20	3,00	1,82
г. Новозыбков	1,89	2,13	0,63	1,10	0,89	2,00	2,46	1,33	3,00	1,71
г. Речица	2,00	2,45	0,50	1,50	0,73	2,50	2,92	1,40	3,40	1,93
г. Стародуб	1,79	1,97	0,50	0,80	1,05	2,25	2,69	1,47	3,00	1,72
Средний по губернии индекс	1,89	2,14	0,54	1,28	0,93	2,30	2,68	1,29	3,20	1,80
На 1-ое мая										
г. Гомель	2,00	2,44	0,75	1,20	1,05	2,25	2,92	1,20	3,60	1,93
г. Клинцы	2,04	2,55	0,75	1,30	1,15	2,25	2,38	1,20	3,40	1,89
г. Новозыбков	2,04	2,23	0,62	1,30	1,05	2,25	3,07	1,33	3,00	1,88
г. Речица	1,96	2,23	0,62	0,90	0,73	2,25	2,92	1,13	3,40	1,79
г. Стародуб	2,20	2,39	0,62	0,90	0,94	2,00	2,92	1,60	3,00	1,84
Средний по губернии индекс	2,05	2,37	0,67	1,12	0,98	2,20	2,84	1,29	3,28	1,87
На 1-ое июня.										
г. Гомель	1,83	2,13	0,76	1,20	1,16	2,25	2,69	1,13	3,00	1,79
г. Клинцы	1,83	2,13	1,00	1,20	1,21	2,50	2,62	1,20	3,20	1,88
г. Новозыбков	1,46	1,76	0,75	0,90	0,89	2,50	3,07	1,33	3,00	1,74
г. Речица	1,79	2,13	0,69	0,70	0,95	2,50	2,92	1,13	3,40	1,80
г. Стародуб	1,50	2,02	0,56	0,70	0,95	2,00	2,92	1,20	2,80	1,63
Средний по губернии индекс	1,68	2,03	0,75	0,94	1,03	2,35	2,84	1,20	3,08	1,77
На 1-ое июля.										
г. Гомель	2,46	2,21	1,00	1,30	1,05	2,25	2,38	1,00	3,00	1,85
г. Клинцы	2,29	2,13	1,01	1,00	0,95	2,50	2,38	1,20	3,20	1,85
г. Новозыбков	2,27	2,16	1,00	1,00	0,63	2,00	2,38	1,20	2,80	1,72
г. Речица	1,90	2,25	0,97	0,70	0,95	2,00	2,73	1,13	3,40	1,73
г. Стародуб	2,39	3,34	0,59	0,80	0,84	2,50	2,61	1,40	2,80	1,81
Средний по губернии индекс	2,26	2,22	0,91	0,96	0,88	2,25	2,50	1,19	3,04	1,80
На 1-ое августа.										
г. Гомель	1,08	0,90	0,34	1,40	1,00	2,25	2,38	1,00	3,00	1,48
г. Клинцы	1,11	0,80	0,48	1,12	0,95	2,13	2,62	1,13	3,20	1,50
г. Новозыбков	0,83	0,80	0,38	1,00	0,63	2,00	2,46	1,13	2,80	1,34
г. Речица	0,69	0,90	0,41	1,60	0,68	2,00	2,73	1,07	3,00	1,45
г. Стародуб	0,88	0,82	0,46	1,00	0,80	2,50	2,38	1,07	2,80	1,41
Средний по губернии индекс	0,92	0,84	0,41	1,22	0,81	2,18	2,51	1,08	2,96	1,44
На 1-е сентября.										
г. Гомель	1,13	0,96	0,38	1,40	1,00	2,25	2,69	1,00	3,00	1,53
г. Клинцы	0,83	0,69	0,44	1,40	0,90	2,00	2,70	1,13	2,80	1,43
г. Новозыбков	0,97	0,87	0,38	1,20	0,80	2,00	2,70	1,13	3,00	1,45
г. Речица	1,07	1,06	0,35	0,80	0,80	2,00	2,92	1,33	3,00	1,48
г. Стародуб	0,93	0,69	0,25	1,16	0,95	2,00	2,70	1,40	2,80	1,43
Средний по губернии индекс	0,99	0,85	0,36	1,19	0,89	2,05	2,74	1,20	2,92	1,46

Таблица 4.

Большой индекс Ц. С. У. розничных товарных цен по г. Гомелю.

№№ групп	Название групп и товаров	Отношение местных цен к Московским ценам 1913 г., принятым за единицу											
		1924 ГОД			1925 ГОД								
		На 1-е окт.	На 1-е ноября	На 1-е декаб.	На 1-е января	На 1-е февр.	На 1-е марта	На 1-е апреля	На 1-е мая	На 1-е июня	На 1-е июля	На 1-е августа	На 1-е сент.
I	Хлебные продукты . . . (мука рж., мука пшенич- ная, хлеб печен. рж., пшено, гречневая крупа и овес)	1,17	1,15	1,27	1,25	1,40	1,55	1,89	1,88	1,96	2,09	1,32	1,36
II	Овощи (картофель, капуста, лук)	0,68	0,66	0,68	1,18	0,92	0,82	1,29	1,69	1,89	4,53	1,18	0,50
III	Мясо (говядина, баранина, сви- нина, курица)	1,25	0,90	0,87	0,79	0,87	1,04	0,95	1,06	1,04	0,84	1,07	1,03
IV	Рыба (селедка, вобла, свежая рыба)	3,00	2,38	2,33	2,50	2,50	3,12	2,35	2,46	2,11	2,00	2,06	1,86
V	Жиры (сало говяжье топл., сало свиное малорос., масло сли- вочное, масло подсолнечное)	1,74	1,66	1,72	1,61	1,61	1,59	1,49	1,39	1,43	1,47	1,58	1,69
VI	Молоко и яйца (молоко, яйца)	1,07	1,44	1,67	1,87	1,53	1,01	0,80	0,93	0,81	0,92	1,02	0,90
VII	Бакалейн. продовольств. (соль столов., сахар куск.)	2,98	3,56	2,68	2,40	2,40	2,35	2,39	2,35	2,35	2,35	2,32	2,32
VIII	Бакалейн. непродов. . . (мыло простое)	1,13	1,13	1,00	1,00	1,00	1,00	1,07	1,20	1,13	1,00	1,00	1,00
IX	Осветительные (керосин, спички)	1,30	1,35	1,25	1,25	1,25	1,30	1,30	1,30	1,20	1,18	1,18	1,18
X	Одежда (ситец, бязь сур., сукно простое, нитки белые)	2,85	2,89	2,64	2,40	2,35	2,47	2,67	2,77	2,48	2,46	2,46	2,55
XI	Обувь (сапоги мужск. прост., башмаки женские)	2,62	3,57	3,46	3,25	3,11	2,55	2,57	2,57	2,61	2,48	2,76	2,81
XII	Разн. пред. шир. потребл. (стакан, чашка и блюдец фаянс., ложка дерев., иголки, махорка, мешок обыкн.)	3,25	3,42	3,61	3,50	3,44	3,23	3,23	3,17	3,05	2,56	2,88	3,05
XIII	Железные предметы . . (чайник жест. 15 стак., то- пор, гвозди 2", чугун (котел)	2,22	2,21	1,94	2,16	2,02	2,09	2,09	2,14	1,95	1,66	1,91	1,69
XIV	Канцелярские принадл. (бумага писч. № 7, карандаш)	—	0,83	1,03	1,03	1,05	1,00	1,00	1,00	1,11	1,04	0,97	0,98
XV	Дрова (березовые пог. сажень)	2,40	2,40	2,40	2,25	2,25	2,00	1,60	1,60	1,60	1,60	1,60	1,80
	Общий индекс	1,92	1,96	1,99	2,01	1,97	1,89	1,96	1,97	1,93	2,01	1,77	1,73

Строение цен по г. Гомелю

(Отношение групповых индексов к общему индексу, принятому за единицу).

№№ групп	Название групп товаров	1924 год.			1 9 2 5 г о д.										
		1 октября	1 ноября	1 декабря	1 января	1 февраля	1 марта	1 апреля	1 мая	1 июня	1 июля	1 августа	1 сентб.		
I	Хлебные продукты . . .	0,61	0,59	0,64	0,62	0,71	0,81	0,96	0,95	1,02	1,04	0,75	0,79		
II	Овощи.	0,35	0,34	0,34	0,59	0,47	0,43	0,66	0,86	0,98	2,25	0,67	0,29		
III	Мясо	0,65	0,46	0,44	0,39	0,44	0,55	0,48	0,54	0,54	0,42	0,60	0,60		
IV	Рыба	1,56	1,19	1,17	1,24	1,27	1,65	1,20	1,25	1,09	1,00	1,16	1,08		
V	Жиры	0,91	0,85	0,86	0,80	0,82	0,84	0,76	0,71	0,74	0,73	0,89	0,98		
VI	Молоко и яйца . . .	0,56	0,73	0,84	0,93	0,78	0,53	0,41	0,47	0,42	0,46	0,58	0,52		
VII	Бакалейн. продов. . .	1,55	1,82	1,35	1,19	1,22	1,24	1,22	1,19	1,22	1,17	1,31	1,34		
VIII	Бакалейные непродов.	0,59	0,58	0,50	0,50	0,51	0,53	0,55	0,61	0,59	0,50	0,56	0,58		
IX	Осветительные . . .	0,68	0,69	0,63	0,62	0,64	0,69	0,66	0,66	0,62	0,59	0,67	0,68		
X	Одежда	1,48	1,47	1,33	1,19	1,19	1,31	1,36	1,41	1,28	1,22	1,39	1,47		
XI	Обувь	1,36	1,82	1,74	1,62	1,58	1,35	1,31	1,30	1,35	1,23	1,56	1,62		
XII	Разные предметы широкого потребления.	1,69	1,74	1,81	1,74	1,75	1,71	1,65	1,61	1,58	1,27	1,63	1,76		
XIII	Железные предметы .	1,16	1,13	0,97	1,07	1,03	1,11	1,07	1,09	1,01	0,83	1,08	0,98		
XIV	Канцелярск. принадл. .	—	0,42	0,52	0,51	0,53	0,53	0,51	0,51	0,58	0,52	0,55	0,57		
XV	Дрова	1,25	1,22	1,21	1,12	1,14	1,06	0,82	0,81	0,83	0,80	0,90	1,04		
}	Сельско-хозяйствен. . .	0,61	0,58	0,61	0,69	0,66	0,68	0,73	0,76	0,79	1,01	0,70	0,65		
	Промышленные	1,32	1,32	1,07	1,20	1,20	1,22	1,17	1,17	1,15	1,00	1,21	1,24		
}	Продовольств. (I-VII) .	0,83	0,78	0,76	0,79	0,80	0,82	0,85	0,86	0,88	1,02	0,82	0,79		
	Непродовольствен. (VIII-XV)	1,26	1,30	1,05	1,21	1,20	1,20	1,16	1,16	1,14	0,98	1,20	1,25		

Оптовые цены г. Гомеля.

Таблица 6.

№№ по порядку	Наименование товаров	Единица] счѣта	НА 1-ое ИЮНЯ				НА 1-ое ИЮЛЯ				НА 1-ое АВГУСТА				НА 1-ое СЕНТЯБРЯ			
			Госуд. оптов. цены для торг.		Коопер. оптов. цены	Частн. оптов. цены	Госуд. оптов. цены для торг.		Коопер. оптов. цены	Частн. оптов. цены	Госуд. оптов. цены для торг.		Коопер. оптов. цены	Частн. оптов. цены	Госуд. оптов. цены для торг.		Коопер. оптов. цены	Частн. оптов. цены
			Госуд. и коопер.	Частн.			Госуд. и коопер.	Частн.			Госуд. и коопер.	Частн.			Госуд. и коопер.	Частн.		
1	Пшеничная мука 3/0	пуд	360	370	480	420	—	—	400	425	380	390	400	380	—	—	400	390
2	Овес	"	—	—	180	190	190	200	—	—	80	100	—	—	—	—	—	—
3	Сахар рафинад	"	1179	1196	1155	—	1152	1152	1155	—	1152	1152	1155	—	1152	1152	1178	—
4	Сахарный песок	"	966	983	942	—	944	944	942	—	944	944	942	—	944	944	961	—
5	Сельди астр. неразбор.	"	400	410	480	—	370	375	310	—	410	415	310	—	415	420	350	—
6	Соль поваренная	"	—	—	67	—	—	—	68	73	—	—	68	73	—	—	68	73
7	Спички	ящик	1235	1235	1255	—	1235	1235	1255	—	1235	1235	1255	—	1235	1235	1255	—
8	Мыло ядровое	пуд	—	—	700	—	640	640	700	—	600	600	700	—	—	—	700	—
9	Махорка в пачках	ящик	—	—	2100	—	2160	—	2160	—	2160	—	2160	—	2160	—	2160	—
10	Керосин	пуд	120	120	180	195	180	180	—	—	180	180	—	—	180	180	—	—
11	Ситец 16 в. сред. цв. № 5	метр	37	37	41	—	37	37	34	41	37	37	34	42	37	37	34	44
12	Бязь беленая Ив.-Вознес. 16 в.	"	38	38	41	—	38	38	37	46	38	38	37	44	38	38	37	46
13	Полотно бел. льнян. носильное .	"	91	93	99	—	88	89	59	116	88	89	59	90	88	89	59	90
14	Сукно черн. Клин. треста ЧША	"	428	440	—	—	479	494	220	506	482	494	220	500	482	494	220	500
15	Нитки черн. № 30-40 „Кардинал“	гресс.	1500	1500	1635	—	1522	1522	1700	—	1522	1522	1700	—	1522	1522	1638	—
16	Железо лист. кров. 9-10 ф. . .	пуд	450	460	454	—	460	470	450	—	460	470	450	—	460	470	450	—
17	Гвозди 4"	"	406	410	424	—	396	400	418	—	406	414	418	—	406	414	418	—
18	Стекло полубел. 15×16 в. . . .	ящик	6033	6220	6200	—	6000	6200	6100	—	6000	6200	6100	—	6000	6200	6100	—
19	Бумага писчая № 6—12 ф. . . .	пуд	—	—	—	—	1232	1287	1200	—	1232	1287	1200	—	1232	1287	1200	—

*) Славянск. 5/4 Орех.-Зуевск. треста. **) В/Д Богород. треста. ***) Нитки черные № 30-40 „Цель“. ****) Бумага писч. № 61/2-11 ф.

Розничные рыночные цены по городам Гомельской губ. за 1924-25 год.
на 1 число указанных месяцев (в копейках)

Таблица № 7.

№№ по пор.	Наименование товаров	Единица счета	Г О М Е Л Ь											
			Октябрь	Ноябрь	Декабрь	Январь	Февраль	Март	Апрель	Май	Июнь	Июль	Август	Сентябрь
1	Рожь	Пуд	75	80	100	100	125	150	210	210	180	262	100	115
2	Мука ржаная	"	95	100	130	120	150	175	230	240	220	295	130	135
3	" пшеничная 3/0	"	400	430	420	400	440	480	500	480	440	400	400	410
4	Овес	"	90	85	100	100	125	150	190	230	200	208	85	90
5	Пшено	Фунт	6	4,5	5	5,00	6	6	6,50	6,50	11	9	8	8
6	Картофель	Пуд	35	30	35	35	35	40	45	60	61	80	27	30
7	Говядина	Фунт	18	15	14	15	16	18	18	20	22	20	19	19
8	Масло сливочное	"	75	70	100	100	100	100	80	60	60	65	70	70
9	" топленое	"	75	—	70	90	90	80	70	60	60	60	60	60
10	" подсолнечное	"	22	22	20	18	18	18	20	20	22	21	21	25
11	Молоко	Стакан	3,5	5	5	5	5	3	2	2,50	2,50	2,50	2,50	2,50
12	Яйца	Десяток	28	35	48	60	40	30	30	30	23	29	35	28
13	Сельди	Фунт	20	18	18	18	18	18	19	19	19	14	12	12
14	Сахар рафинад	"	45	60	37	33	33	32	33	32	32	32	31	31
15	" песок	"	30	32	27	26	26	25	26	26	25	25	25	25
16	Соль	"	2,5	2,5	2,5	2,25	2,25	2,25	2,25	2,25	2,25	2,25	2,25	2,25
17	Спички	Десяток	15	15	15	15	15	15	15	15	14	13,50	13,50	13,50
18	Керосин	Фунт	5,5	6	5	5	5	5,50	5,50	5,50	5	5	5	5
19	Мыло	"	17	17	15	15	15	16	18	17	16	16	16	16
20	Бумага писчая	Десть	—	20	13,5	13,50	12	10	10	10	15	18	18	18
21	Табак II сорта	Фунт	250	260	260	260	260	260	260	260	200	200	200	200
22	Махорка	1/8 фунта	7	7	7	6	6	6	6	6	6	6	6	6
23	Сапоги	Пара	1750	2200	2300	2000	1800	1800	1800	1800	1300	1300	1700	1700
24	Ситец ср. цв.	Метр	52	53	53	46	46	48	48	53	49	44	44	49
25	Бязь	"	56	—	40	40	40	44	44	45	49	—	—	56
26	Сукно	"	705	775	676	600	580	507	507	507	494	564	560	550
27	Нитки	Катуш.	16	16	15	15	15	14	18	18	15	15	15	15
28	Гвозди 4"	Фунт	—	20	14	15	15	15	15	15	14	12	12	12
29	Железо лист. кр. 9—10 ф.	Пуд	600	650	650	580	580	530	530	530	495	450	445	455
30	Стекло	Лист	—	150	150	150	150	150	150	150	65	60	60	60
31	Дрова	Куб. с.	4800	4800	4800	4500	4500	4000	3200	3200	3200	3200	3200	3600

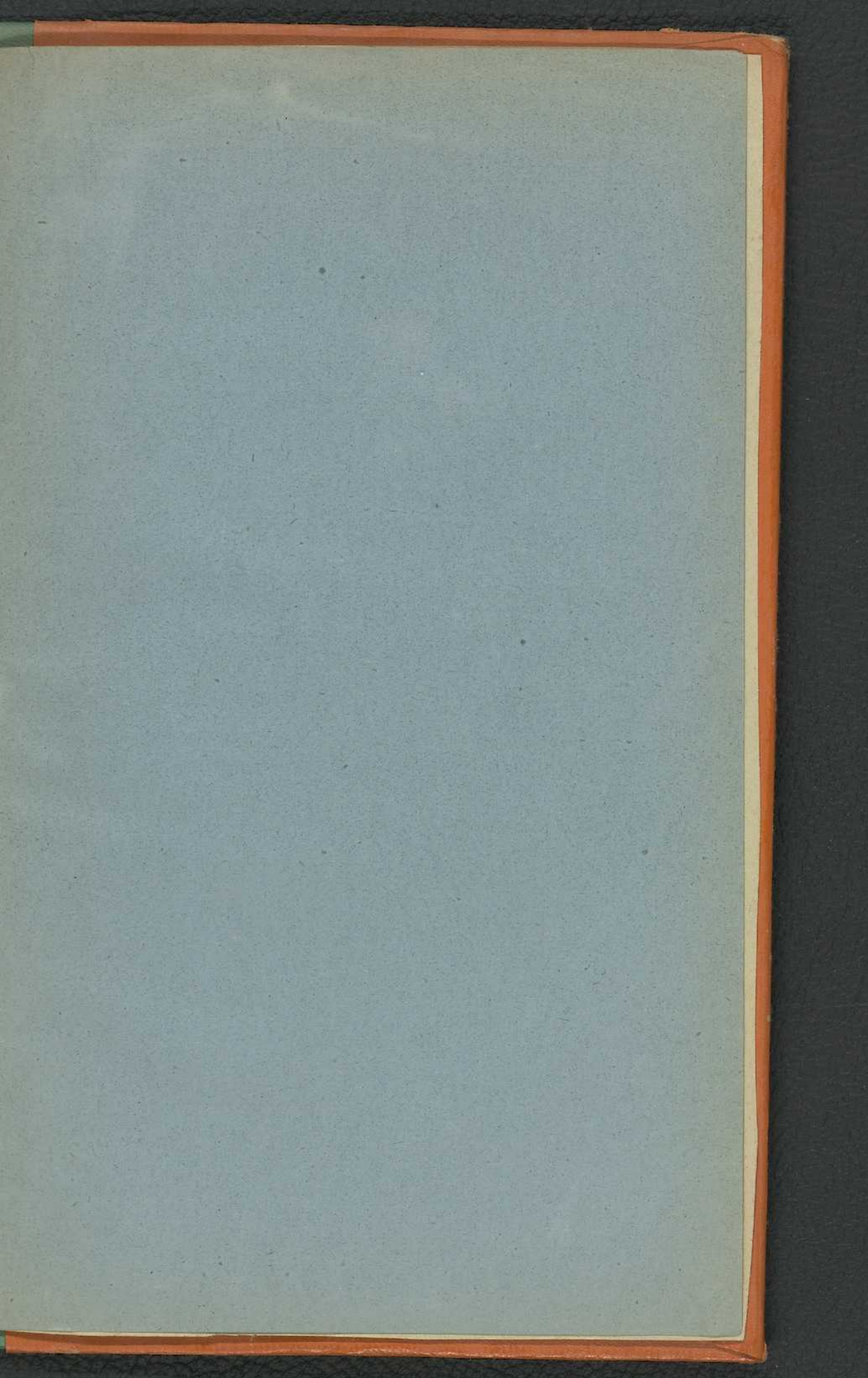
№№ по пор.	Наименование товаров	Единица счета	г. К Л И Н Ц Ы											
			Октябрь	Ноябрь	Декабрь	Январь	Февраль	Март	Апрель	Май	Июнь	Июль	Август	Сентябрь
1	Рожь	Пуд	60	70	75	90	110	180	190	210	180	250	106	85
2	Мука ржаная	"	80	85	95	110	140	210	275	245	220	275	133	100
3	" пшеничная 3/0	"	380	420	430	460	460	450	—	540	480	433	420	—
4	Овес	"	70	77	80	100	125	160	200	240	200	200	75	65
5	Пшено	Фунт	3,5	3,75	4,3	5	5,5	6,5	6,5	6,5	8	10	7	6
6	Картофель	Пуд	20	25	30	28	35	40	40	60	80	81	38	35
7	Говядина	Фунт	20	15	15	15	18	20	20	22	23	18	18	17
8	Масло сливочное	"	90	80	100	100	100	85	70	65	60	50	56	70
9	" топленое	"	80	70	80	90	90	80	70	70	65	60	60	70
10	" подсолнечное	"	30	25	24	22	22	20	20	20	22	22	22	24
11	Молоко	Стакан	3	2,50	4	4	3,5	3	2	2	2	2,5	2	2,5
12	Яйца	Десяток	20	40	40	50	40	30	30	25	23	27	33	28
13	Сельди	Фунт	18	19	18	15	20	20	20	—	—	12	14	14,5
14	Сахар рафинад	"	35	—	40	36	35	34	34	35	35	33	34	33
15	" песок	"	30	28	28	28	28	28	28	28	28	28	27	26
16	Соль	"	2,5	2,50	2,5	2,5	2,5	2,5	2,5	2,5	2,5	2,5	2	2
17	Спички	Десяток	17	15	15	15	15	15	15	15	15	15	15	15
18	Керосин	Фунт	6	5,50	6	6	6	6	6	6	6	5,5	6	5,5
19	Мыло	"	22	19	17	17	18	18	18	18	18	23	17	20
20	Бумага писчая	Десть	—	—	—	—	—	—	—	—	—	—	—	—
21	Табак II сорта	Фунт	—	280	—	—	—	—	—	—	240	—	—	—
22	Махорка	1/8 фунта	10	8	6	6	6	6	6	6	6	6	6	6
23	Сапоги	Пара	1500	1500	1400	1600	1650	1650	1800	1850	1890	1500	1583	1500
24	Ситец ср. цв.	Метр	49	50	57	54	45	50	50	58	48	42	47	49
25	Вязь	"	—	55	—	—	50	—	—	56	50	—	—	50
26	Сукно	"	705	—	480	—	—	—	450	—	—	—	—	—
27	Нитки	Катуш.	17	18	16	17	17	18	15	16	16	16	16	—
28	Гвозди 4 ^а	Фунт	—	16	17	18	18	17	15	15	15	15	13,5	14
29	Железо лист. кр. 9—10 ф.	Пуд	650	—	675	680	650	650	550	535	525	—	520	520
30	Стекло	Лист	80	—	85	90	90	90	80	90	90	80	86	75
31	Дрова	Куб. с.	3000	—	—	—	—	—	3200	3200	3200	—	3600	3600

№ № по пор.	Наименование товаров	Единица счета	Г. Н О В О З Ы Б К О В											
			Октябрь	Ноябрь	Декабрь	Январь	Февраль	Март	Апрель	Май	Июнь	Июль	Август	Сентябрь
1	Рожь	Пуд	70	70	90	110	130	160	210	225	165	245	85	96
2	Мука ржаная	"	85	90	105	125	145	175	227	245	175	272	100	116
3	" пшеничная 3/0	"	—	—	—	480	480	520	520	540	440	447	440	440
4	Овес	"	85	75	100	110	140	160	200	210	165	203	75	81
5	Пшено	Фунт	4,25	4,5	5	5,50	6	6,5	6,5	8	8,5	—	12	6
6	Картофель	Пуд	23	25	35	35	40	40	50	50	65	80	30	30
7	Говядина	Фунт	20	12	12	15	12	15	17	20	17	12	12	15
8	Масло сливочное	"	60	75	75	85	90	85	55	65	45	50	50	60
9	" топленое	"	—	70	75	70	75	70	65	65	40	58	60	65
10	" подсолнечное	"	20	24	24	20	24	18	18	18	20	24	23	23
11	Молоко	Стакан	2	4	3	2,75	4	4	3,5	3,5	3,5	2	2,75	2,75
12	Яйца	Десяток	25	25	35	55	35	25	27	25	23	27	24	25
13	Сельди	Фунт	18	20	20	20	20	18	18	18	18	—	—	14
14	Сахар рафинад	"	35	55	45	35	35	32	32	32	32	32	32	32
15	" песок	"	28	38	38	28	28	26	26	26	26	26	26	27
16	Соль	"	2,50	2,5	2,5	2,50	2,5	2,5	2	2,5	2,5	2	2	2
17	Спички	Деясток	16	15	16	16	16	15	15	15	15	14	14	15
18	Керосин	Фунт	5,50	5,5	6	6	6	6	6	6	6	6	5,50	5
19	Мыло	"	20	22	22	22	22	20	20	18	20	18	18	18
20	Бумага писчая	Десть	20	—	—	—	—	—	—	—	—	—	—	—
21	Табак II сорта	Фунт	—	—	350	350	350	280	280	—	—	—	—	—
22	Махорка	¹ / ₈ Фунта	10	8	6	6	6	6	6	—	280	—	—	280
23	Сапоги	Пара	800	800	800	800	800	800	800	800	700	825	750	750
24	Ситец ср. цв.	Метр	49	50	52	50	50	50	45	49	59	63	45	50
25	Бязь	"	—	46	55	56	56	56	—	49	53	67	47	50
26	Сукно	"	—	542	540	550	550	550	535	592	592	556	550	525
27	Нитки	Катуш.	15	15	15	16	17	15	15	15	15	14	14	15
28	Гвозди 4"	Фунт	—	17	15	14	14	14	13	14	14	13	12,50	13
29	Железо лист. кр. 9—10 ф.	Пуд	700	650	—	650	650	650	550	600	525	571	560	493
30	Стекло	Лист	80	—	—	—	—	—	—	—	—	65	65	70
31	Дрова	Куб. с.	4000	—	4000	4000	3300	3600	3400	3400	3400	—	3550	3800

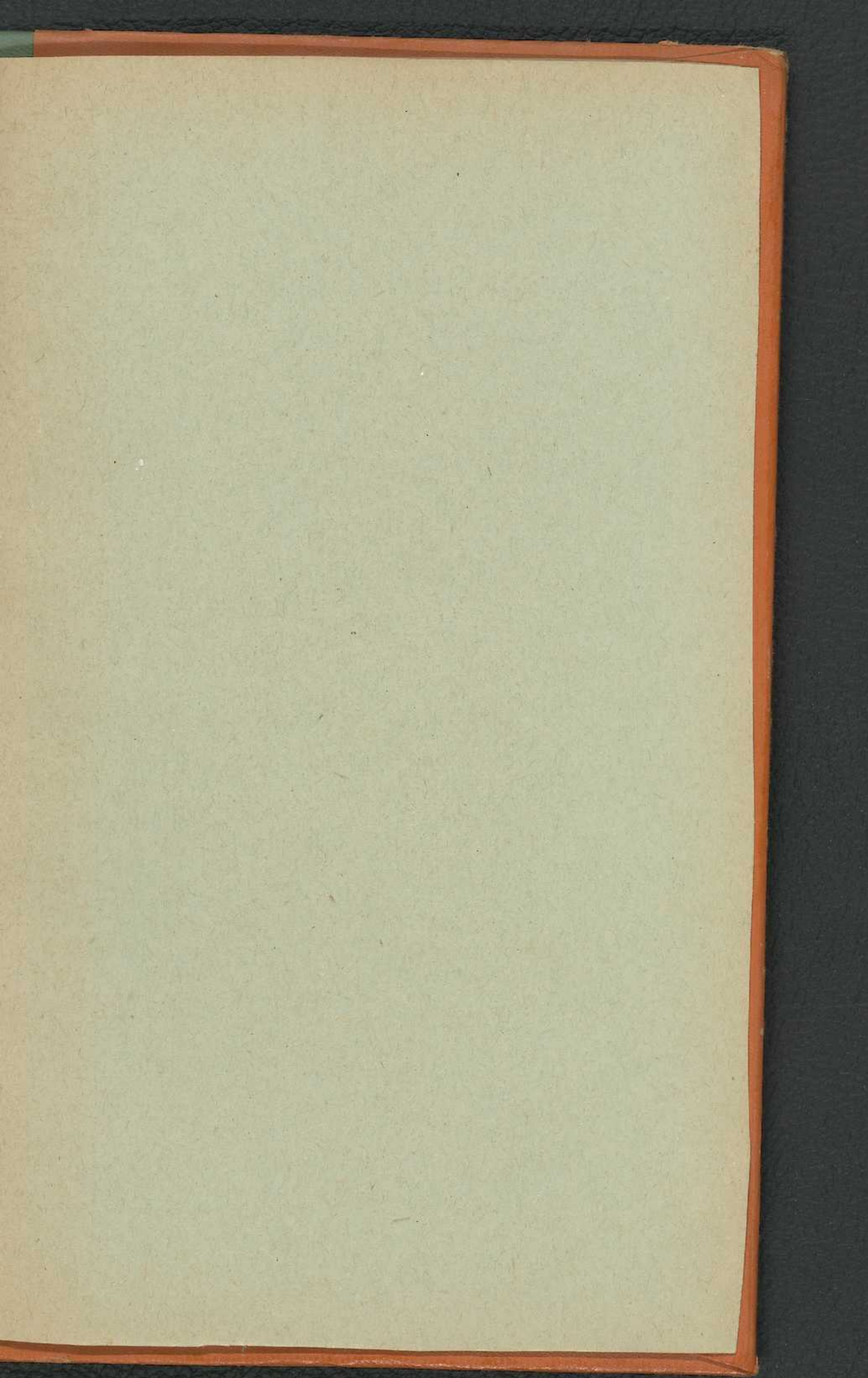
№№ по пор.	Наименование товаров	Единица счета	г. Р Е Ч И Ц А											
			Октябрь	Ноябрь	Декабрь	Январь	Февраль	Март	Апрель	Май	Июнь	Июль	Август	Сентябрь
1	Рожь	Пуд	75	70	85	100	125	140	225	200	180	185	70	106
2	Мука ржаная	"	90	90	100	125	140	165	240	235	215	228	83	128
3	" пшеничная 3/0	"	—	—	—	—	520	520	520	580	550	400	400	400
4	Овес	"	80	70	75	90	140	140	230	210	200	212	85	100
5	Пшено	Фунт	4	5	5	6	6	6,5	7	7,5	7,5	10	10	9
6	Картофель	Пуд	15	20	25	25	25	30	40	50	55	78	33	28
7	Говядина	Фунт	15	15	10	10	12	12	14	14	18	18	13	15
8	Масло сливочное	"	50	60	60	90	80	85	75	45	35	35	80	40
9	" топленое	"	—	—	—	—	—	—	—	—	—	—	—	—
10	" подсолнечное	"	26	—	23	22	22	22	20	20	22	23	25	25
11	Молоко	Стакан	2	3,5	3,5	3,5	4	3,5	2,5	2	2	2	2,5	2,5
12	Яйца	Десяток	30	40	45	60	40	40	40	25	28	32	31	26
13	Сельди	Фунт	16	23	23	25	20	20	20	20	20	16	16	16
14	Сахар рафинад	"	32	60	50	46	35	33	33	32	32	31	31	31
15	" песок	"	—	35	38	35	31	28	28	26	26	25	25	26
16	Соль	"	1,5	2,5	2,5	3	3	2,5	2,5	2,5	2,5	2	2	2
17	Спички	Десяток	16	15	16	15	15	15	16	16	16	15	15	15
18	Керосин	Фунт	5,5	6,5	6	7	6	5,5	6	6	5,5	5,5	5,5	5,5
19	Мыло	"	22	22	24	21	19	22	21	17	17	17	18	20
20	Бумага писчая	Десть	—	—	—	—	32	27	28	—	30	24	—	—
21	Табак II сорта	Фунт	280	—	—	270	—	280	—	300	300	—	—	—
22	Махорка	1/8 фунта	8	7	8	7	7	6	6	6	6	6	6	6
23	Сапоги	Пара	1400	1600	1400	1400	1400	1400	1000	800	800	900	900	900
24	Ситец ср. цв.	Метр	45	56	56	53	56	53	53	53	53	50	50	54
25	Бязь	"	—	—	—	56	56	56	59	56	56	50	50	56
26	Сукно	"	564	—	550	—	564	564	535	493	493	493	527	522
27	Нитки	Катуш.	17	—	17	20	17	17	17	17	17	17	15	15
28	Гвозди 4"	Фунт	—	16	—	17	13	15	15	14	14	13	13	13
29	Железо лист. кр. 9—10 ф.	Пуд	—	—	—	700	700	680	660	—	660	600	600	600
30	Стекло	Лист	—	—	65	—	—	—	—	—	60	—	—	—
31	Дрова	Куб. с.	2500	—	2700	2800	2700	2700	3000	3000	2800	2700	2000	2000

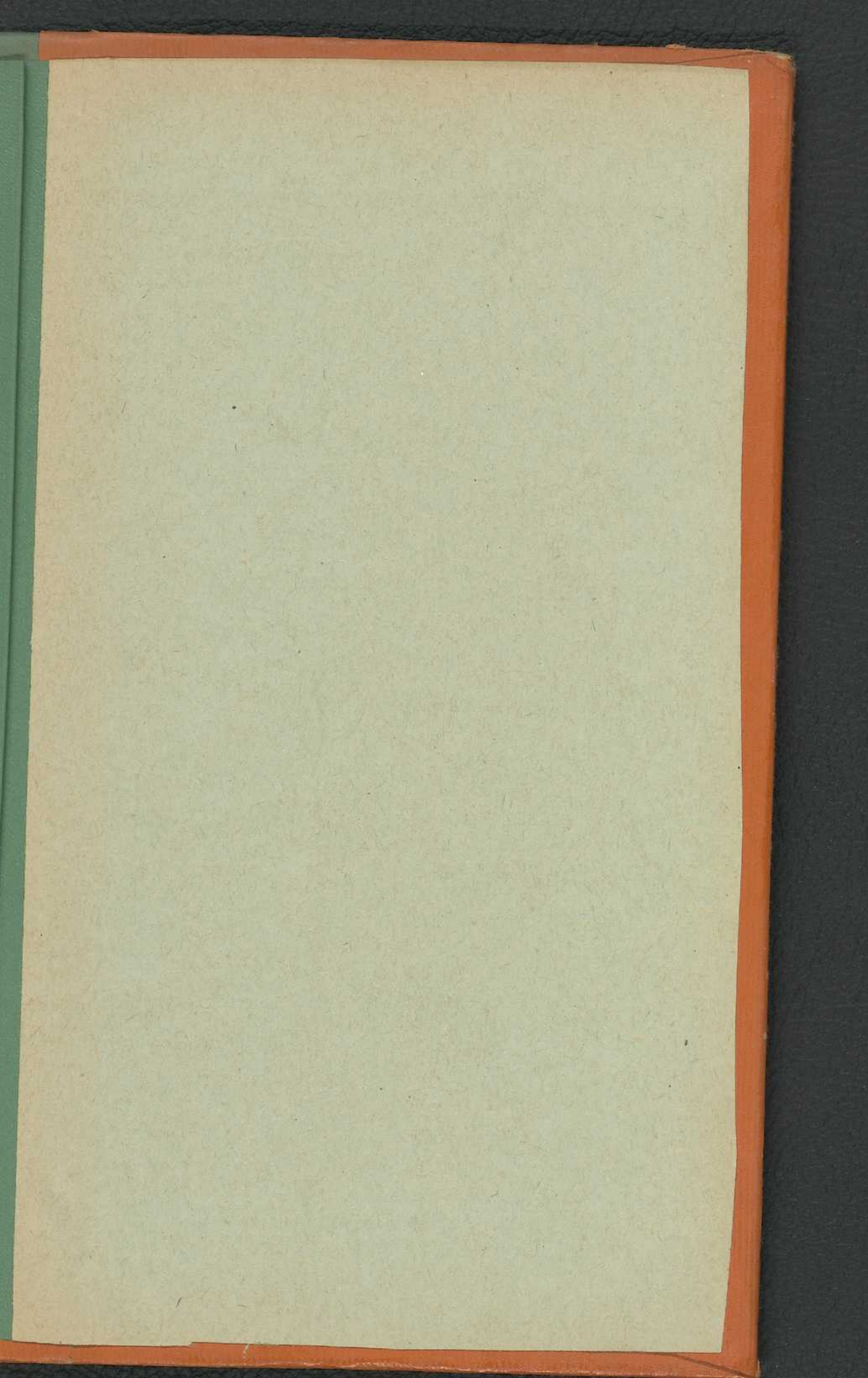
№ № по пор.	Наименование товаров	Единица счета	Г. С. Т. А. Р. О. Д. У. Б.											
			Октябрь	Ноябрь	Декабрь	Январь	Февраль	Март	Апрель	Май	Июнь	Июль	Август	Сентябрь
1	Рожь	Пуд	57	65	90	120	120	180	190	240	160	250	80	100
2	Мука ржаная	"	75	75	120	140	140	200	215	265	180	287	106	111
3	" пшеничная 30	"	—	560	—	570	480	500	580	580	550	480	480	460
4	Овес	"	60	70	85	110	120	160	185	225	190	220	77	65
5	Пшено	Фунт	3	3	3,50	5	4,50	6	5,50	6,25	6	10	6	6
6	Картофель	Пуд	12	15	25	25	30	25	40	50	45	47	37	20
7	Говядина	Фунт	20	12	13	15	13	19	20	18	18	16	18	18
8	Масло сливочное	"	55	55	60	80	75	70	40	45	35	40	50	58
9	" топленое	"	60	65	67	90	85	70	45	55	50	43	60	72
10	" подсолнечное	"	—	25	26	23	20	22	—	20	23	27	24	23
11	Молоко	Стакан	2,50	2,50	2,75	2,75	2,75	2,50	1,50	2	1,75	1,75	1,75	1,75
12	Яйца	Десяток	20	25	35	43	35	20	22	22	20	24	24	21
13	Сельди	Фунт	10	—	17	18	20	17	22	21	13	15	15	15
14	Сахар рафинад	"	33	65	50	40	40	35	32	32	32	33	32	32
15	" песок	"	27	35	40	30	30	28	27	27	27	28	28	28
16	Соль	"	2,25	2,13	2,50	2,13	2,25	2,25	2,25	2	2	2,50	2,50	2
17	Спички	Десяток	15	14	15	15	15	14	15	15	15	15	15	15
18	Керосин	Фунт	5,50	5,50	6	6	6	6	6	6	6	6	6	6
19	Мыло	"	23	25	22	22	25	22	22	24	18	21	21	21
20	Бумага писчая	Десть	—	20	18	24	25	28	—	—	—	22	—	—
21	Табак II сорта	Фунт	340	340	340	340	250	200	200	200	300	—	—	—
22	Махорка	1/8 фунта	7	8	6	6	6	6	6	6	6	—	—	—
23	Сапоги	Пара	1400	1000	1200	1000	1000	800	1000	1000	1000	1000	1025	1025
24	Ситец ср. цв.	Метр	47	50	48	48	49	50	50	53	53	48	44	49
25	Вязь	"	42	49	46	65	—	—	—	53	58	58	—	—
26	Сукно	"	648	648	648	—	—	—	—	—	—	—	523	—
27	Нитки	Катуш.	17	15	15	16	15	15	15	15	14	14	14	14
28	Гвозди 4"	Фунт	16	16	18	18	18	17	17	17	17	16	16	16
29	Железо лист кр. 9—10 ф.	Пуд	600	630	630	650	650	650	650	650	650	540	500	500
30	Стекло	Лист	—	—	—	—	—	100	100	100	—	68	—	—
31	Дрова	Куб. с.	—	—	4000	5000	4000	4500	4500	4500	4500	4400	—	—





[15] 2442







800000022 14523