

П Р И К А З

по ЗАПАДНЫМ жел. дор.

4-го августа 1927 г.

425

Лпн—8.

О регулировании и компенсации рабочей силы в связи с рационализацией производства.

На основании постановления Совета Народных Комиссаров от 3/V-с. г., постановления НКТ от 24/VI-с. г. (газета „Труд“ № 140) и Циркуляра НКПС и ЦК ж. д. от 13 июля с. г. № Лпн-8/н-14/33 (газета „Гудок“ № 158)—о регулировании рабочей силы и о порядке и размере выдачи временных выходных пособий при увольнении в связи с рационализацией производства,—настоящим предлагается принять к руководству нижеследующее:

1. Работникам дороги, освобождающимся с предприятий Зап. жел. дороги в связи с рационализацией производства и полной невозможности использования их на других работах, при одновременном увольнении не менее десяти человек выдается выходное пособие в размере полутора-месячного среднего заработка, за исключением Брянской губ., в пределах которой выходное пособие выплачивается в размере двухмесячного независимо от предупреждения об увольнении.

Примечание: Под отдельными предприятиями на дороге надлежит считать—мастерские различных служб, депо, завод, склад, участок пути, работников, занятых непосредственно на ремонте пути.

2. Выплаченное в указанных случаях выходное пособие в случае обратного поступления работника на работу ранее истечения полутора-месячного оплаченного периода не удерживается и не возвращается, за исключением тех случаев, когда уволенный вновь восстанавливается в прежней или другой должности с оплатой прогульного времени, в этом случае выданное ему выходное пособие подлежит удержанию полностью.

3. Под сокращением рабочей силы в связи с рационализацией производства следует понимать такое сокращение, которое не связано с простым уменьшением объема работ, а является исключительно результатом технических и организационных мероприятий, которые приводят к понижению себестоимости производства.

Примерами такой рационализации в железнодорожном хозяйстве могут служить мероприятия, как-то:

а) применение различных изобретений и технических усовершенствований;

б) проведение механизации работ, механизация внутривозовского транспорта, замена ручного труда машинным и т. п.;

в) установка в мастерских станков усовершенствованной конструкции, введение электросварки, пневматики и т. п.;

г) введение новых усовершенствованных методов производства и общей организации производства, как-то: применение уваровской системы ремонта, применение конвейерной системы;

д) проведение концентрации ремонта подвижного состава в тех случаях, когда таковая не носит временно-го характера, не связана с уменьшением объема ремонтных программ и когда для этого проводится техническая реорганизация в том пункте, где намечаются концентрация, а равно объединение однородных хозяйственных единиц разных дорог в одно узловое хозяйство.

4. Осуществлению рационализации должна предшествовать научно-техническая и экономическая проработка с выявлением ожидаемой реальной экономии от намечаемых мероприятий. Все мероприятия в этой области должны носить плановый и потому вполне устойчивый характер, и вопрос об использовании освобождающихся работников должен решаться не случайно.

5. При установлении избытка работников, выявленного в связи с проведением рационализации, необходимо иметь в виду сохранение квалифицированной рабочей силы в мастерских, а также трудно заменяемой рабочей силы в других службах, применяя для это-

го отпуска без сохранения содержания по соглашению Правления дорог с Дорпрофсоюзом на срок до одного месяца. Продление в массовом масштабе отпусков на срок свыше одного месяца должно быть проведено с ведома НКПС и ЦК Союза ж. д. Единичные случаи продления отпусков свыше одного месяца разрешаются на местах.

Кроме того, в случае необходимости, следует использовать квалифицированную и трудно заменимую рабочую силу на работах, требующих меньшей квалификации как на других участках своей дороги, так по возможности и в пределах сети дорог. Следует также иметь в виду, чтобы сокращение рабочей силы в связи с рационализацией производилось лишь при условии невозможности расширения производства и с учетом естественной убыли.

б. Сокращение рабочей силы, если оно произошло по одной из следующих или аналогичных причин, считается не имеющим связи с рационализацией, как-то:

а) вследствие уменьшения производственных программ;

б) вследствие сезонных или временных колебаний в количестве и объеме выполняемых работ;

в) вследствие улучшения снабжения транспорта материалами, запасными частями, инструментом и проч. материалами и топливом;

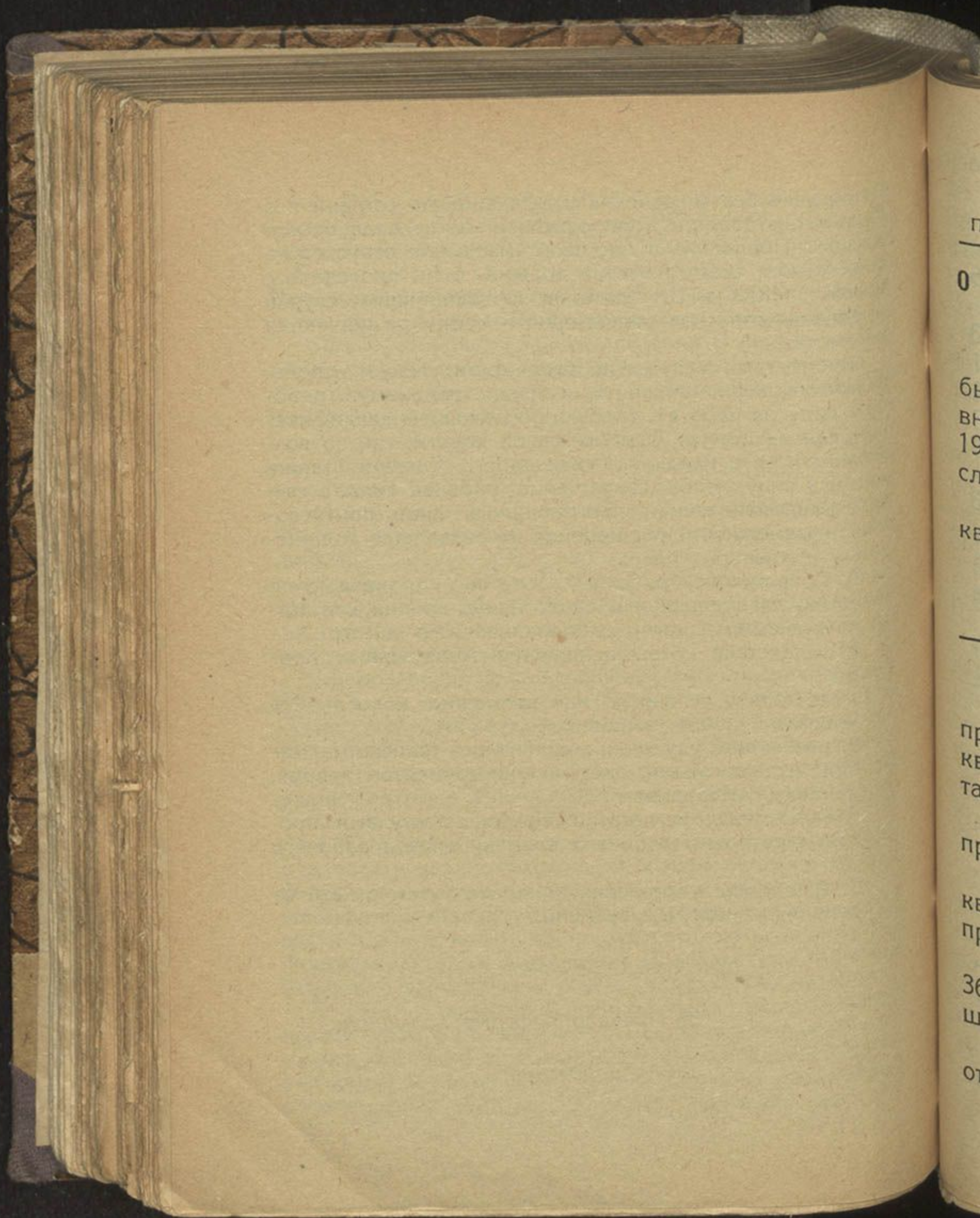
г) вследствие результатов борьбы с прогулами, простоями и потерями рабочего времени внутри рабочего дня;

д) вследствие упрощения аппарата путем отказа от исполнения некоторых функций.

За Ч И. Серебряков.

За Преддорпрофсожа Голышкин.

Д-1 Грабовский.



п
—
0

б
в
19
сл

кв

—
пр
кв
та

пр
кв
пр

36
ш

от