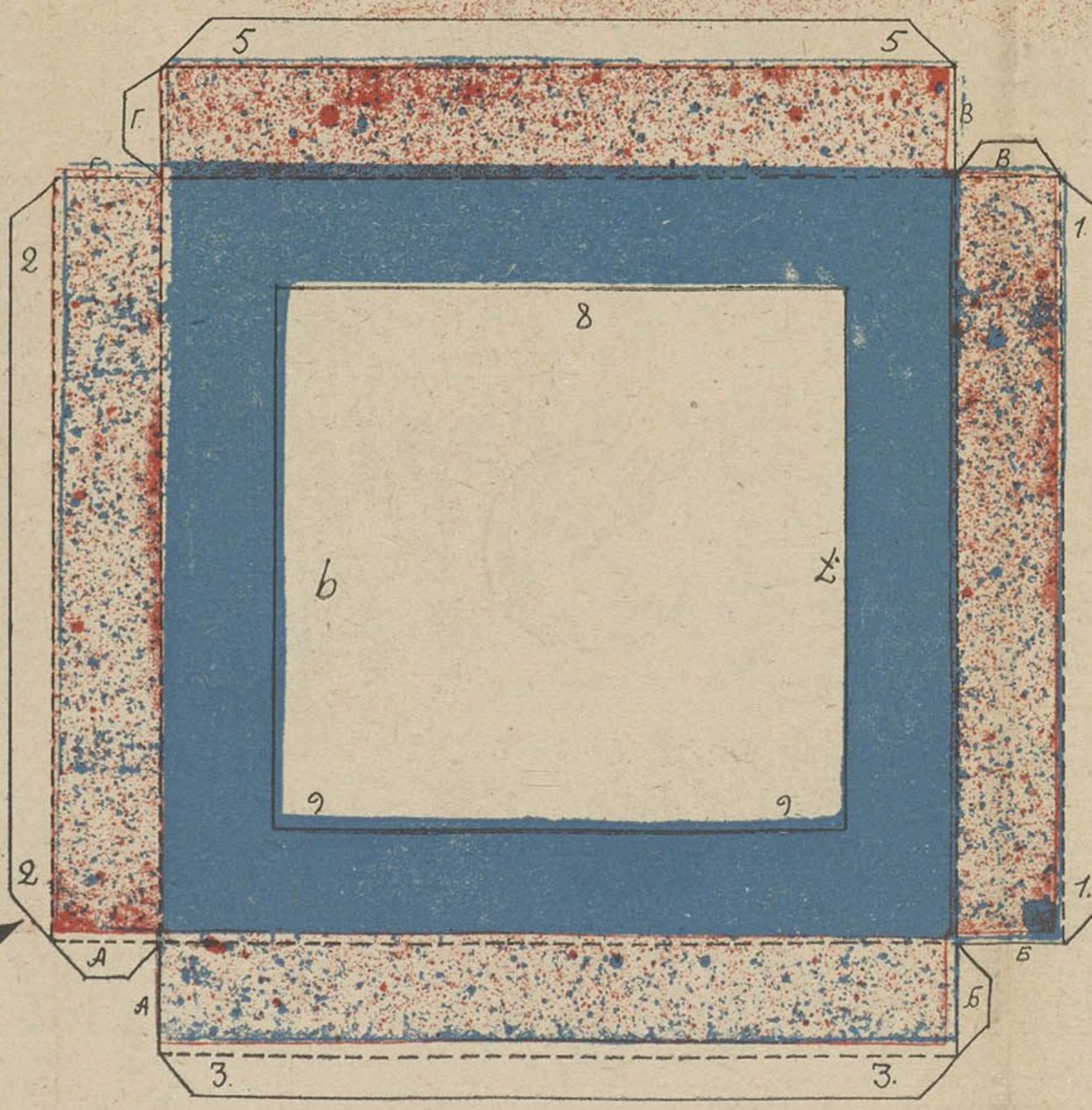
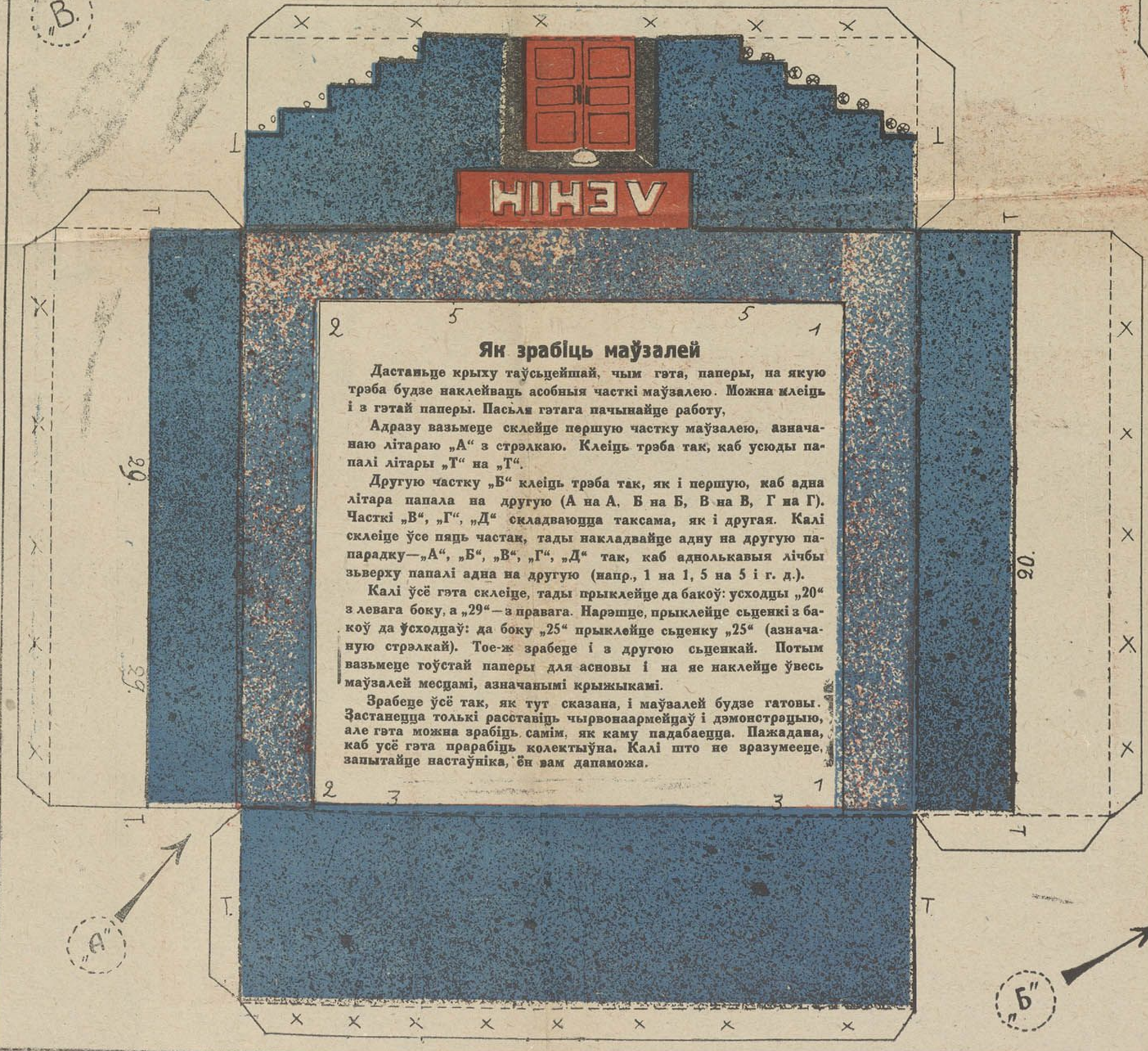
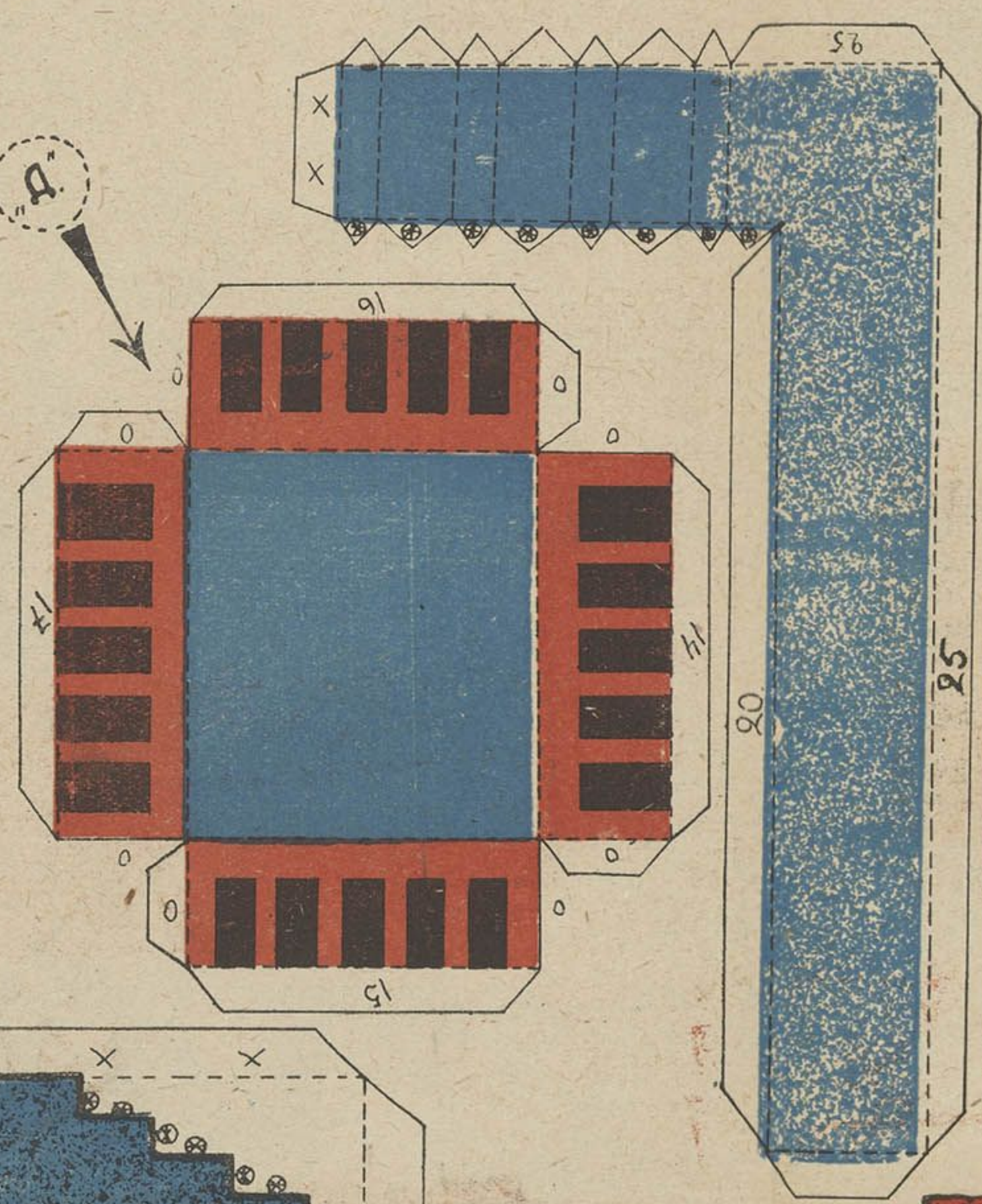
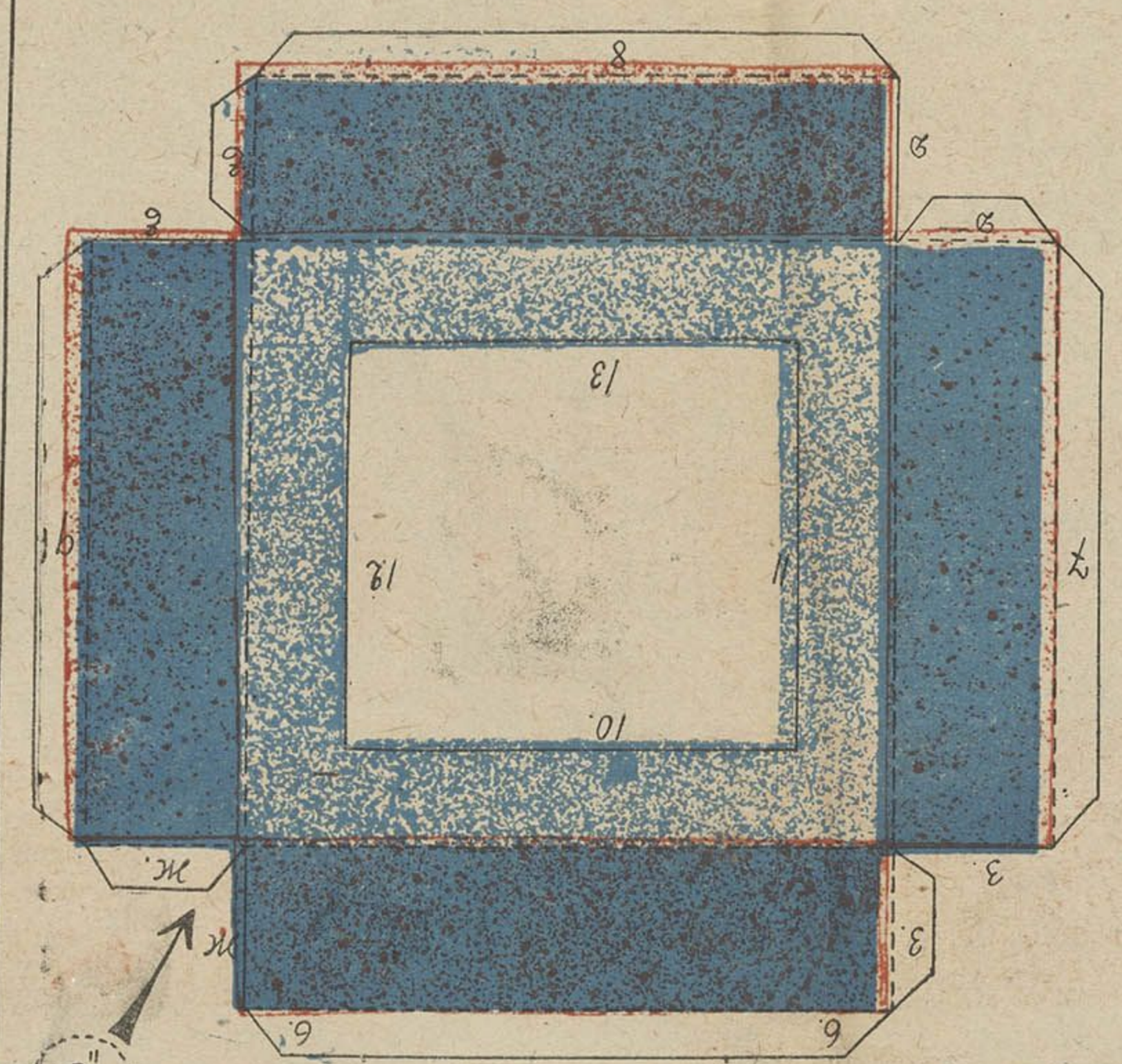
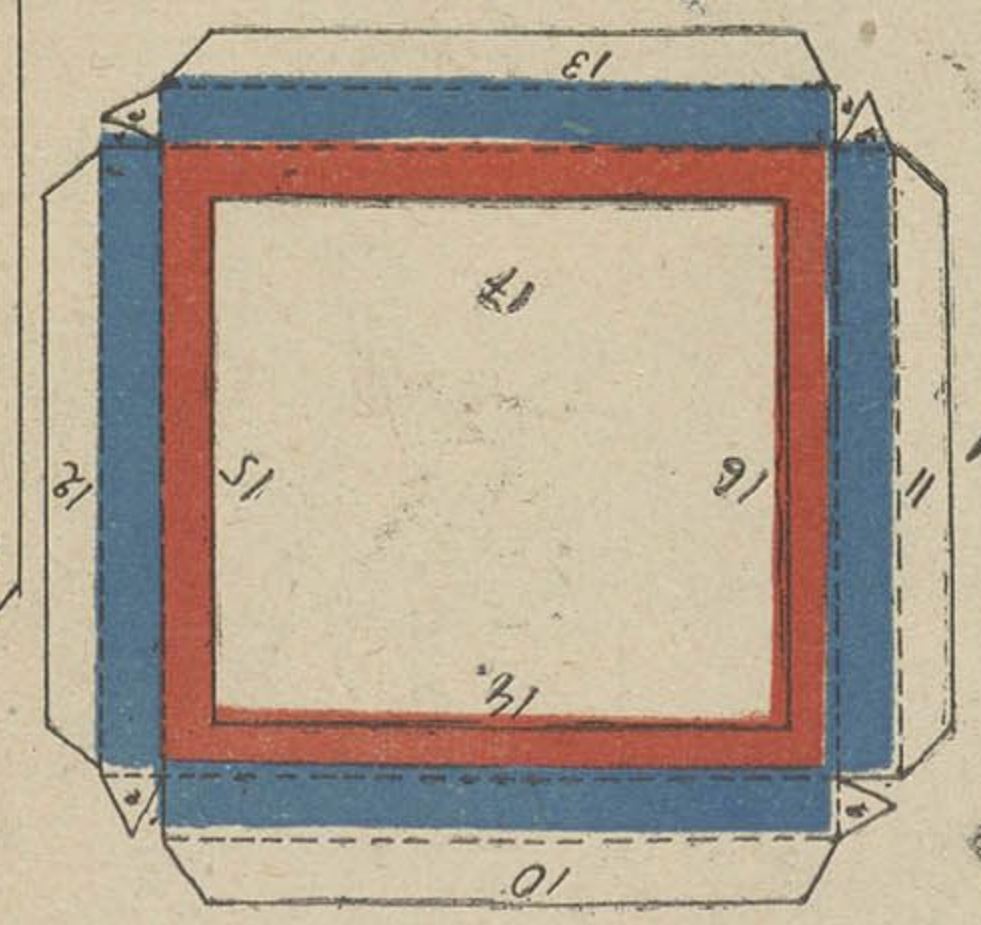
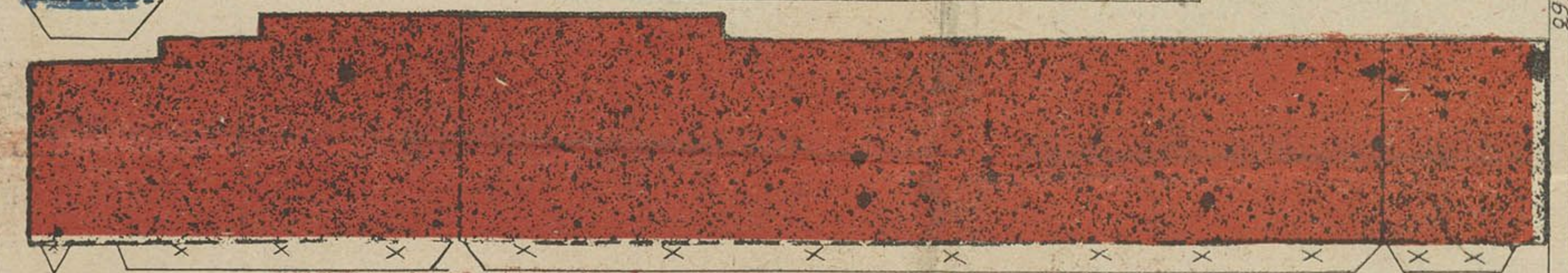


МАУЗАЛЕЙ ЛЕНИНА



Як зробіть маузалей

Даставіть крыху таўсцейшай, чым гэта, паперы, на якую трэба будзе наклеіваць асобныя часткі маузалей. Можна клеіць і з гэтай паперы. Пасля гэтага пачынайце работу.

Адразу вазьмеце склейце першую частку маузалей, азначаную літарай „А“ з стрэлкаю. Клеіць трэба так, каб усюды папалі літары „Т“ на „Г“.

Другую частку „Б“ клеіць трэба так, як і першую, каб адна літара папала на другую (А на А, Б на Б, В на В, Г на Г). Часткі „В“, „Г“, „Д“ складваюцца таксама, як і другая. Калі склейце ўсе пяць частак, тады накладвайце адну на другую парадку—„А“, „Б“, „В“, „Г“, „Д“ так, каб адволькавыя лічбы зверху папалі адна на другую (напр., 1 на 1, 5 на 5 і г. д.).

Калі ўсё гэта склейце, тады прыклеіце да бакоў: усходзі „20“ з левага боку, а „29“—з правага. Нарэшце, прыклеіце сьценкі з бакоў да ўсходзі: да боку „25“ прыклеіце сьценку „25“ (азначаную стрэлкай). Тое-ж зрабеце і з другою сьценкай. Потым вазьмеце гоўстай паперы для асновы і на яе наклеіце ўвесь маузалей месцамі, азначанымі крыжычкамі.

Зрабеце ўсё так, як тут сказана, і маузалей будзе гатовы. Застаецца толькі расставіць чырвонаармейцаў і дэманстрацыю, але гэта можна зрабіць самім, як каму падабаецца. Пажадана, каб усё гэта прарабіць калектыўна. Калі што не зразумеце, запытайце настаўніка, ён вам дапаможа.

1932

30K 312

n 1-4



206130

NOV 1932

